



Schéma de desserte forestière de la Communauté de Communes des Sources du Lac d'Annecy



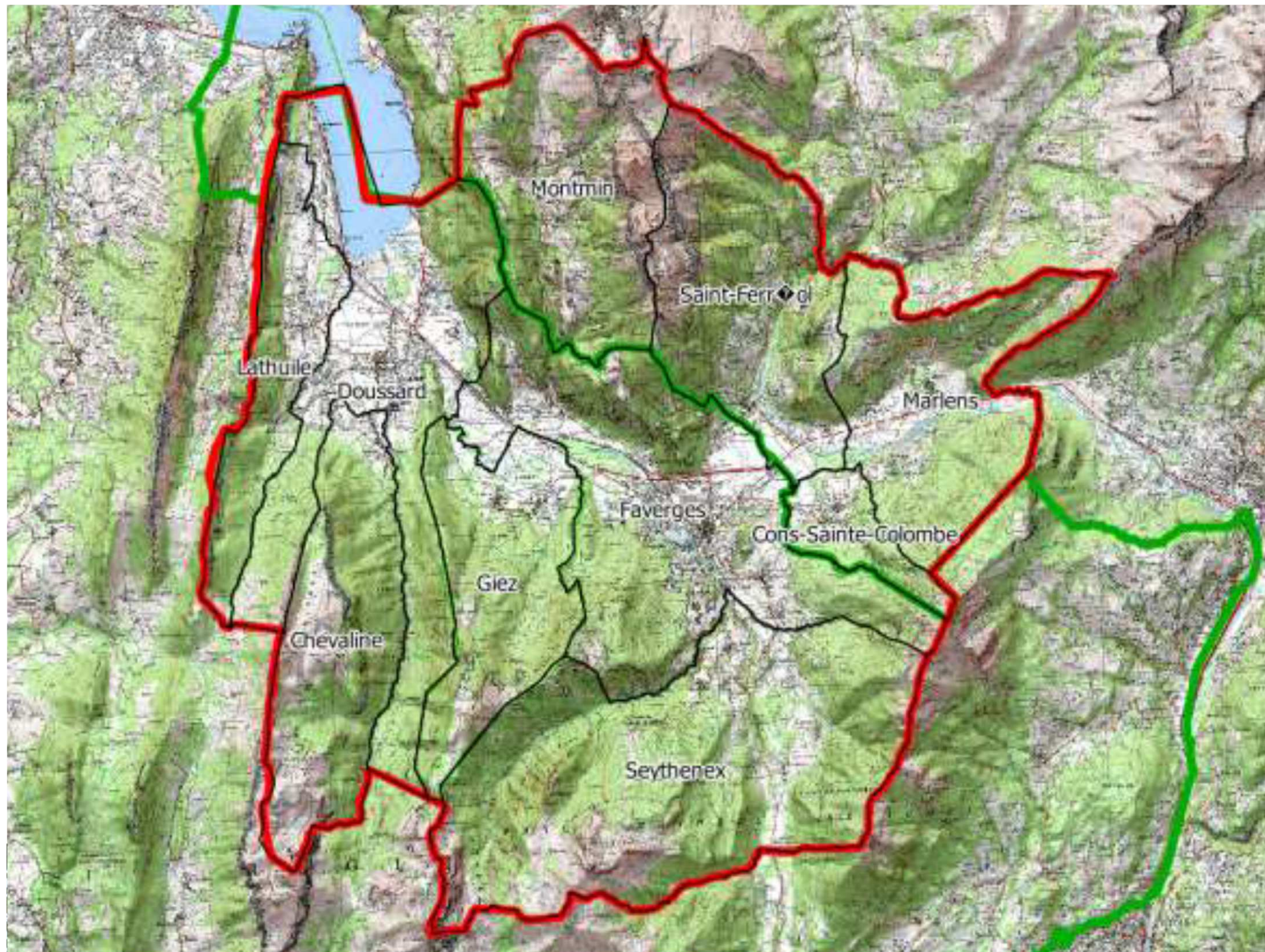
Territoire de l'étude

Les communes:

Chevaline, Val de Chaise, Doussard, Faverges-Seythenex, Giez, Lathuile, Saint Ferreol et Talloires-Montmin (partie Montmin)

•

Territoire communal	16 676 ha
Territoire boisé	8 834 ha
dont forêt publique	4 388 ha
dont forêt privée	4 446 ha



Méthodologie de l'étude

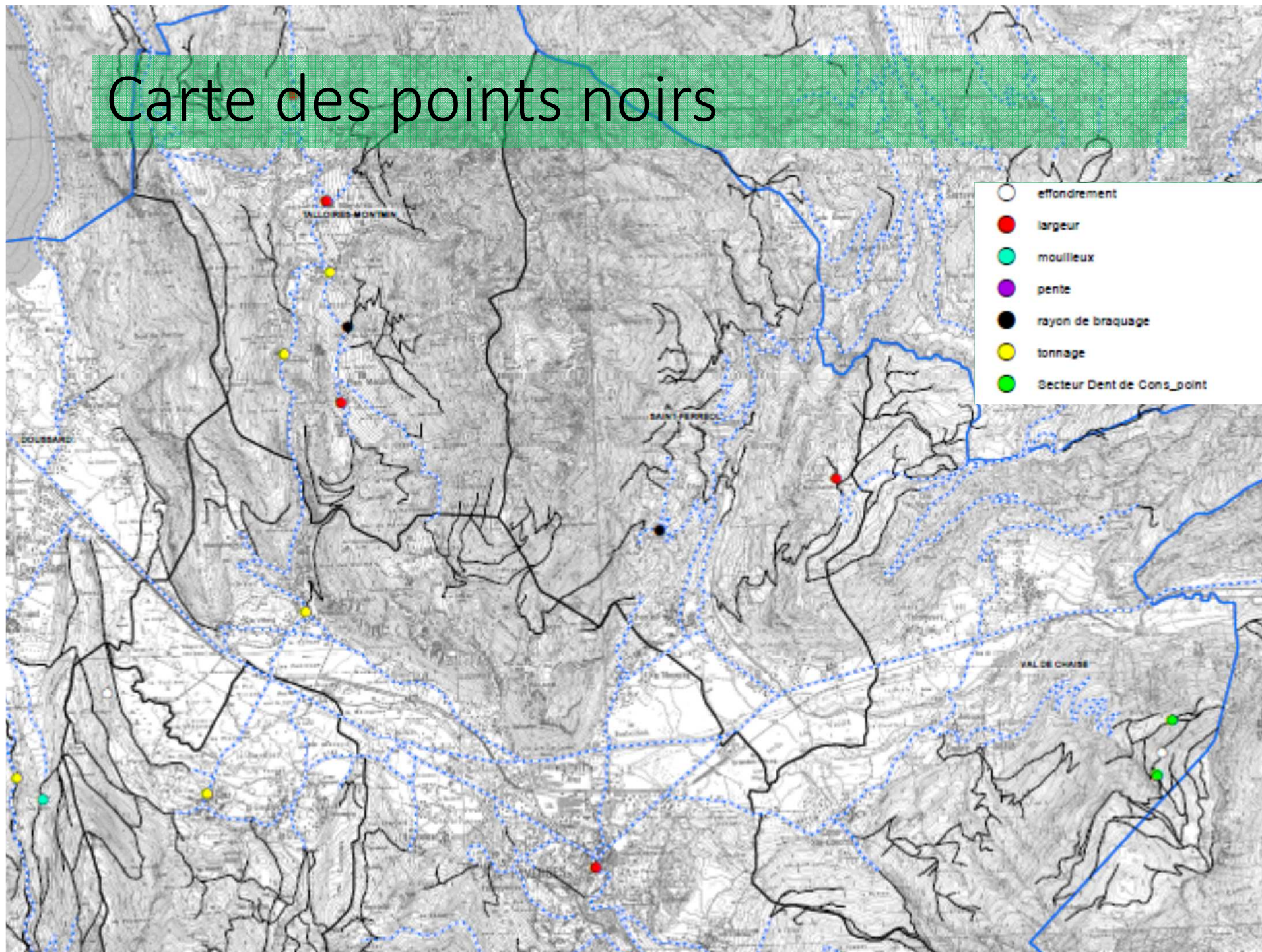
★ Etat des lieux initial:

- Relevé des pistes et routes existantes, des points noirs
- Carte des sensibilités environnementales et paysagères
- Carte des enjeux forestiers et autres (points noirs, agriculture, captages d'eau, tourisme, paysages, patrimoine, risques naturels, pastoraux, ...)

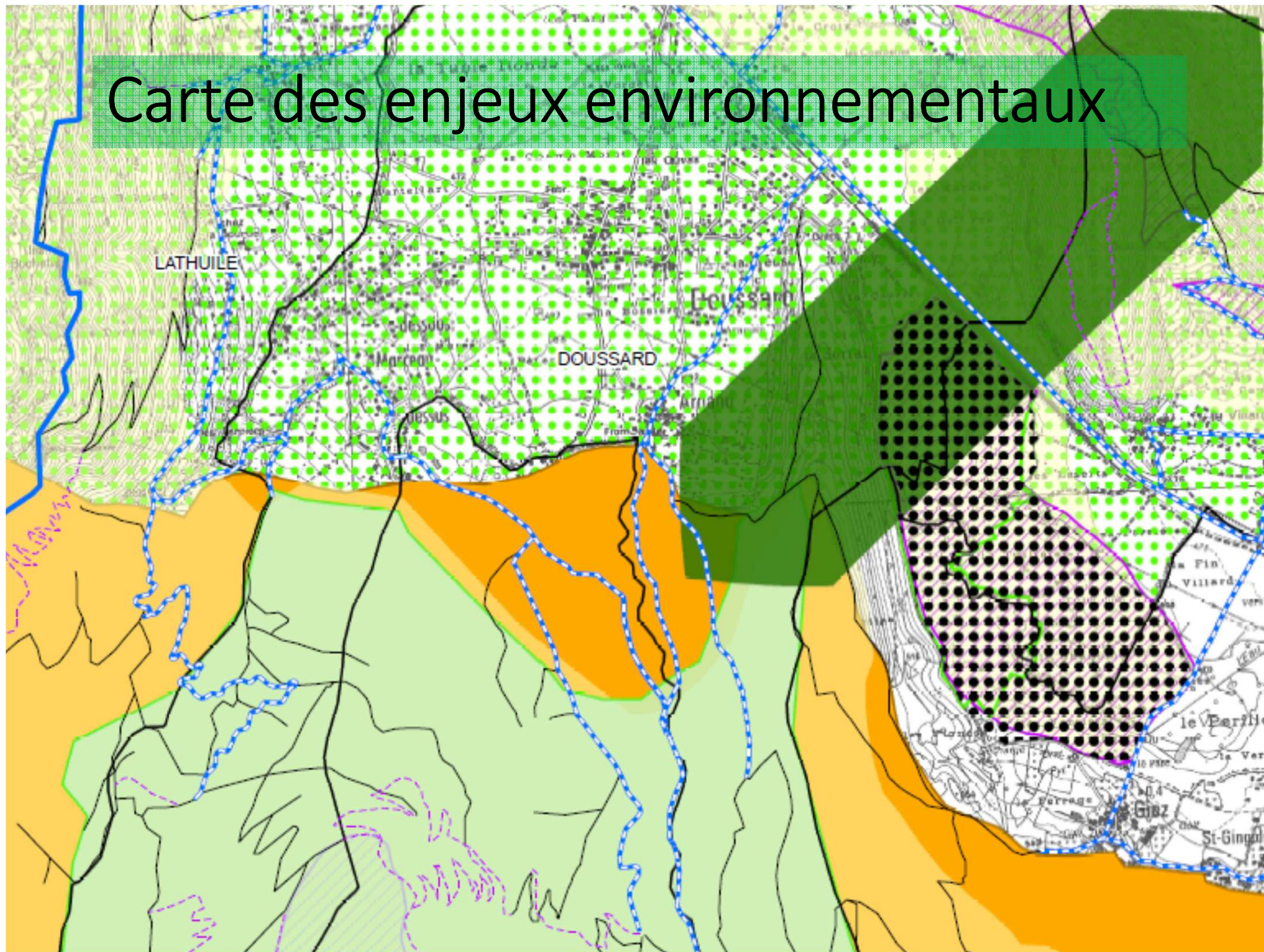
★ choix des zones à desservir

★ Mise en place de scénarii de mobilisation

Carte des points noirs

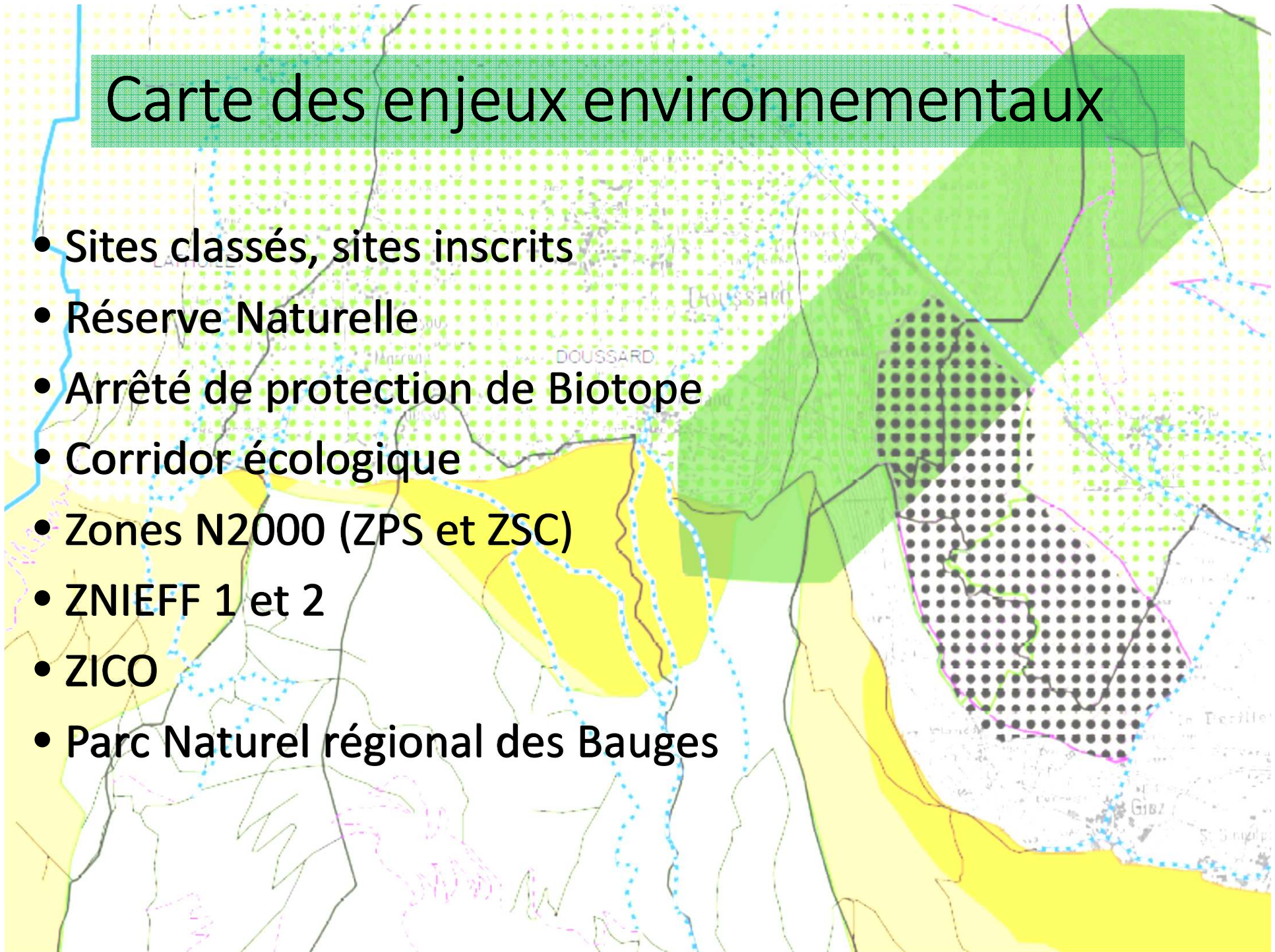


Carte des enjeux environnementaux

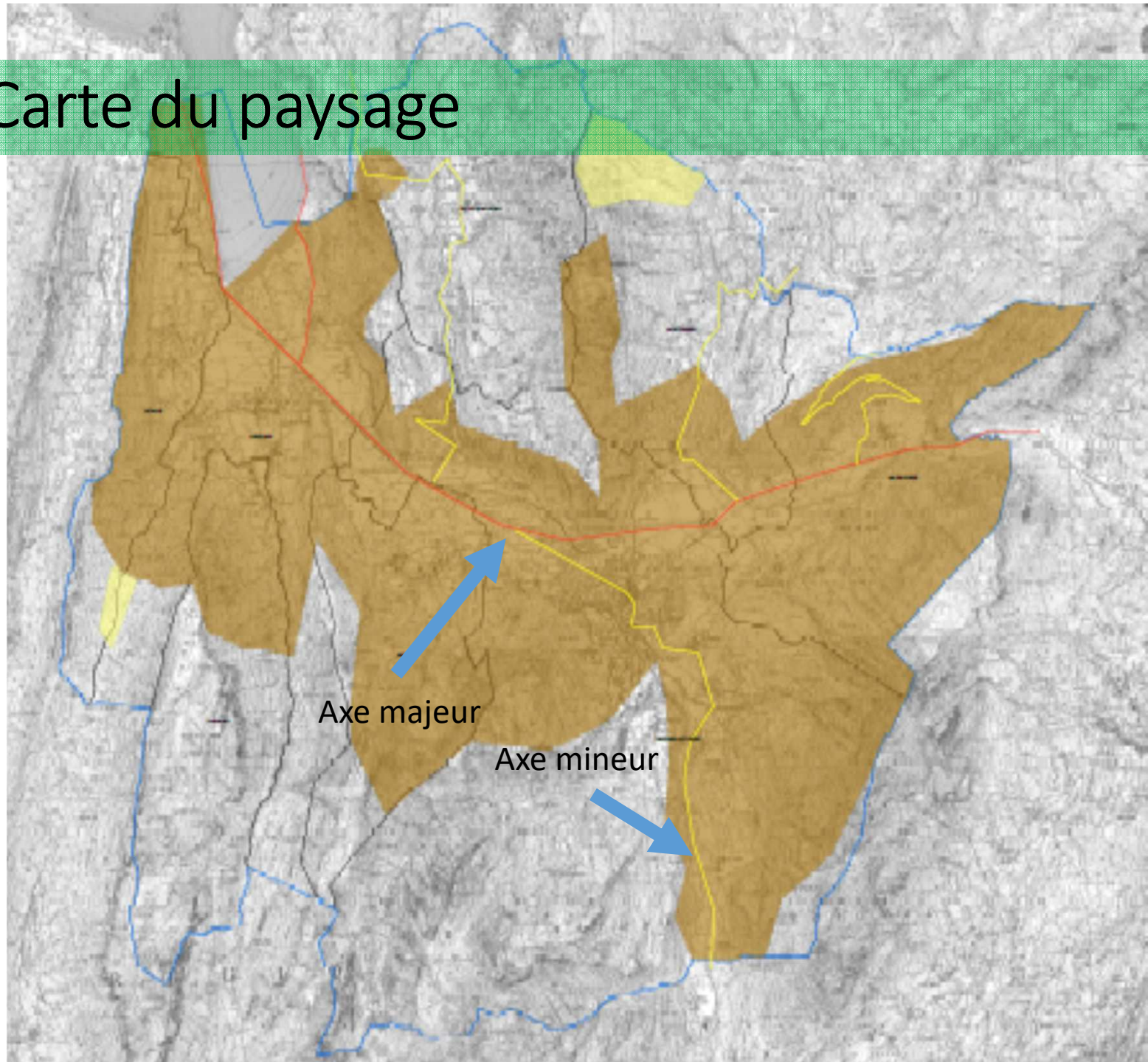


Carte des enjeux environnementaux

- Sites classés, sites inscrits
- Réserve Naturelle
- Arrêté de protection de Biotope
- Corridor écologique
- Zones N2000 (ZPS et ZSC)
- ZNIEFF 1 et 2
- ZICO
- Parc Naturel régional des Bauges



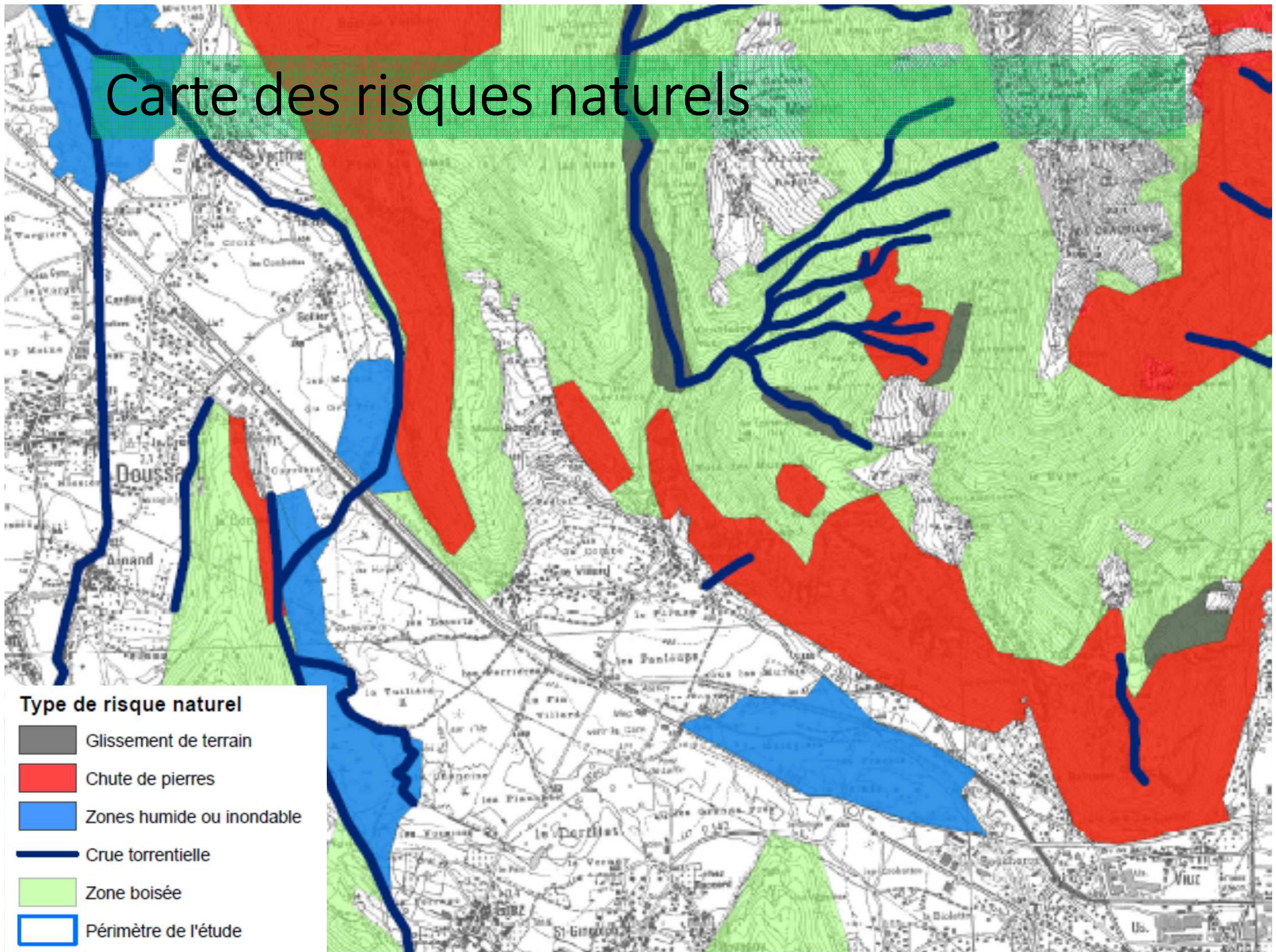
Carte du paysage



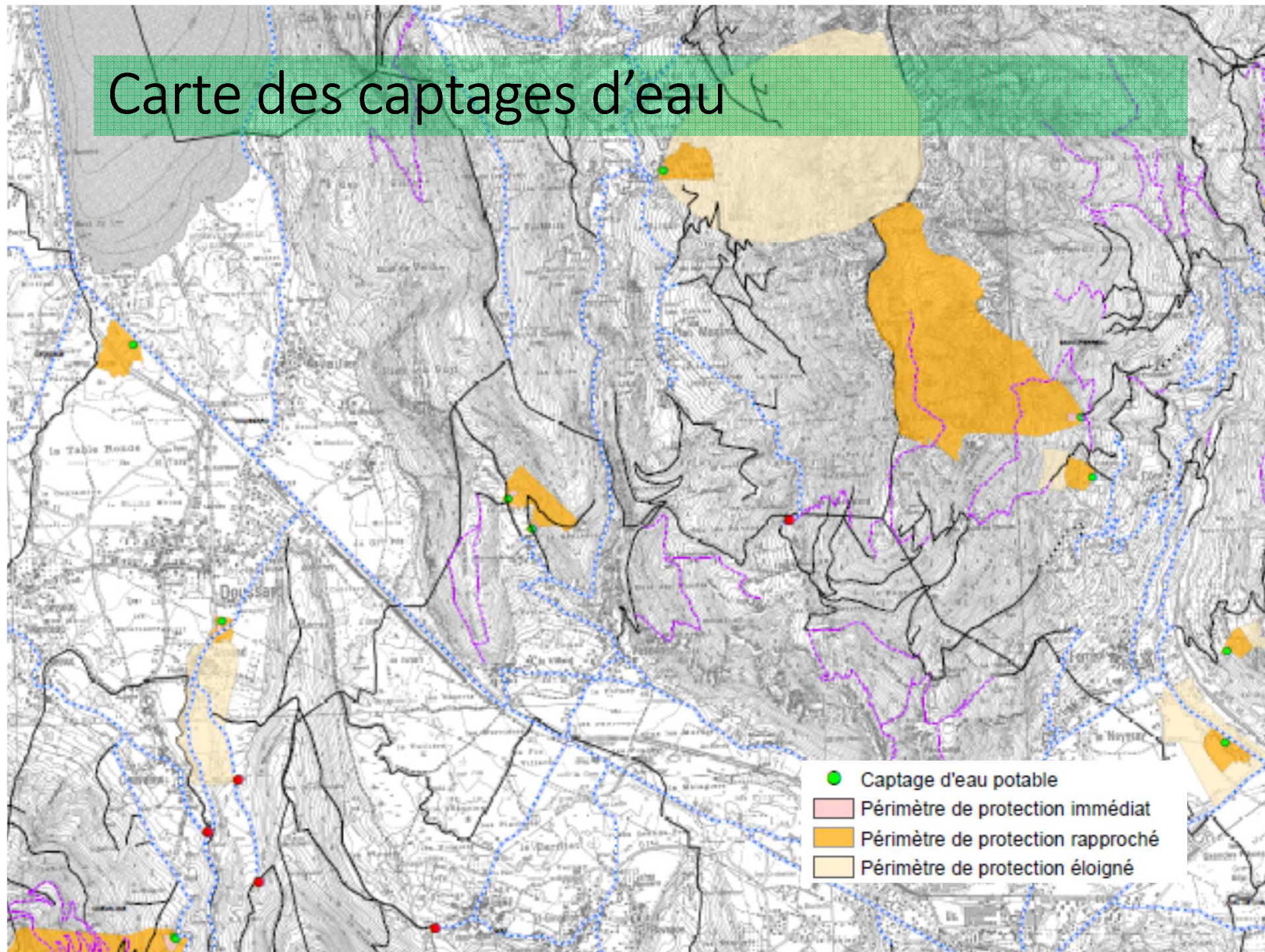
Carte du patrimoine et du tourisme



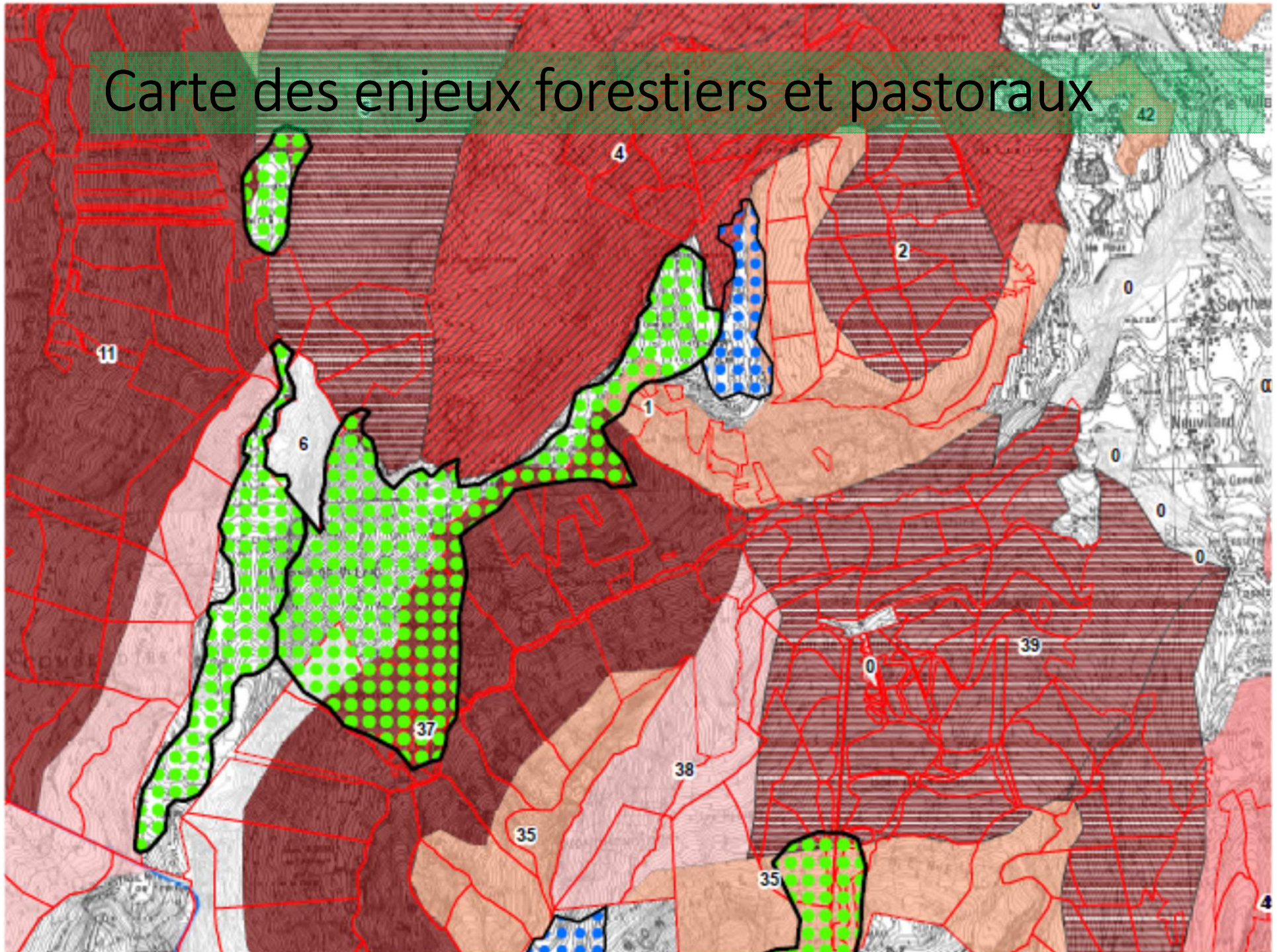
Carte des risques naturels



Carte des captages d'eau



Carte des enjeux forestiers et pastoraux



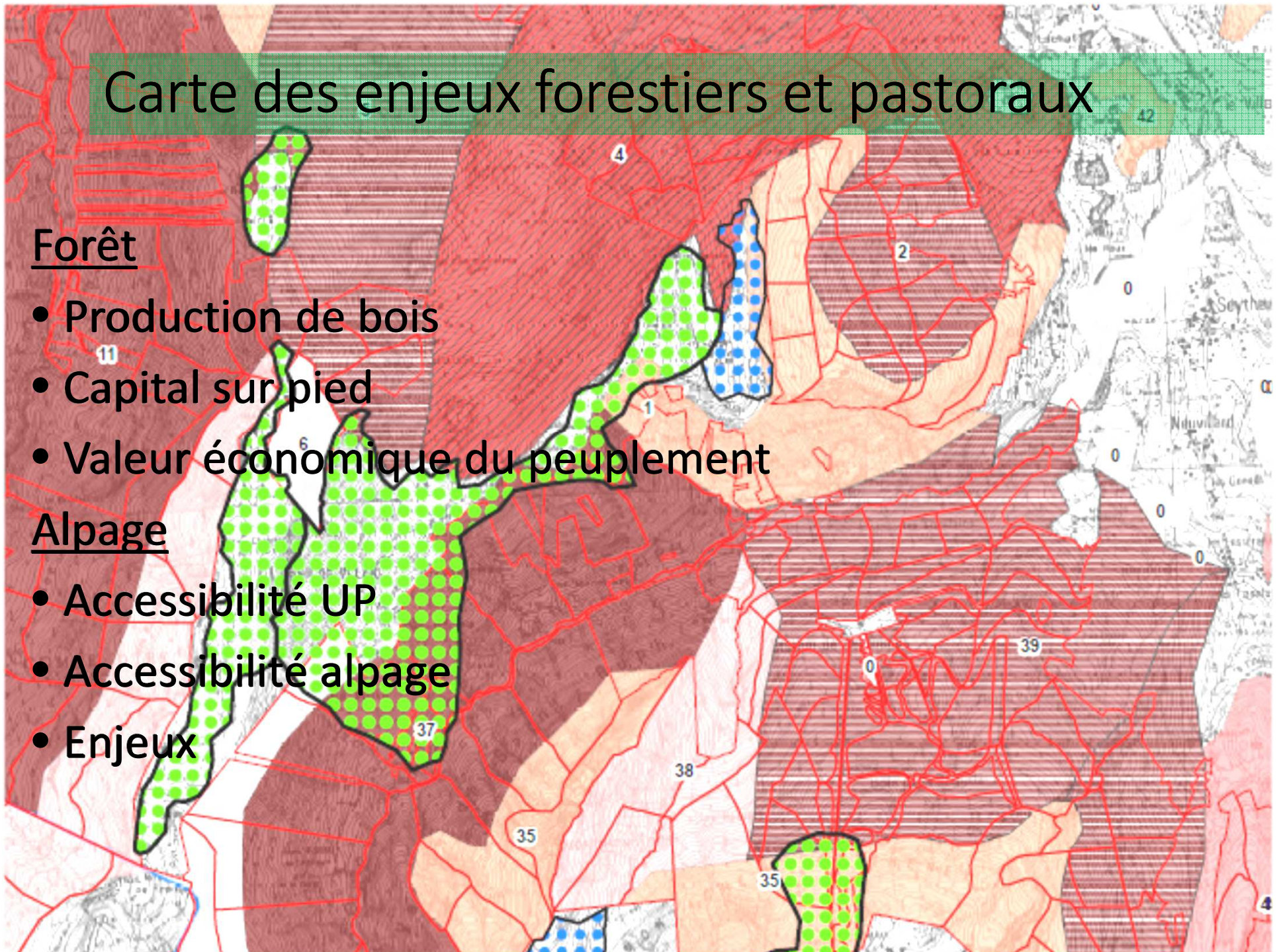
Carte des enjeux forestiers et pastoraux

Forêt

- Production de bois
- Capital sur pied
- Valeur économique du peuplement

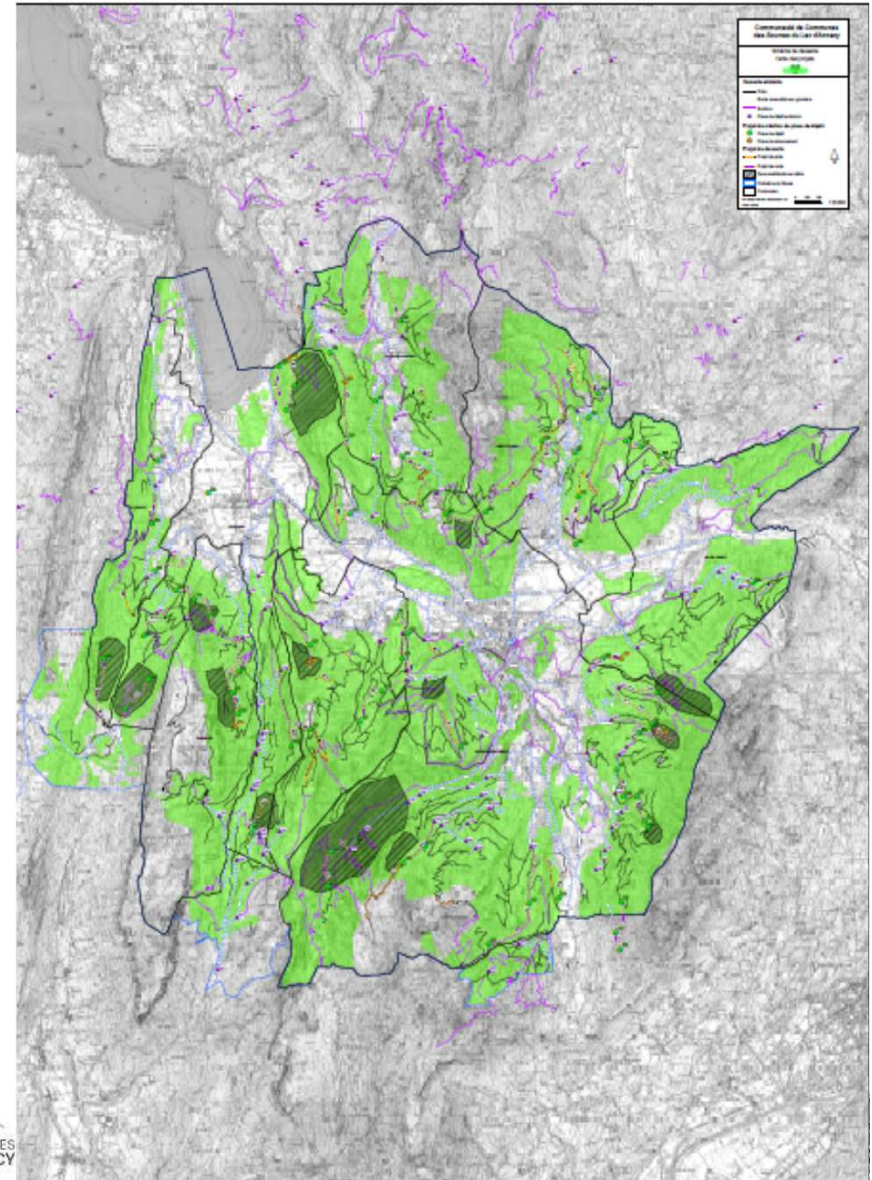
Alpage

- Accessibilité UP
- Accessibilité alpage
- Enjeux

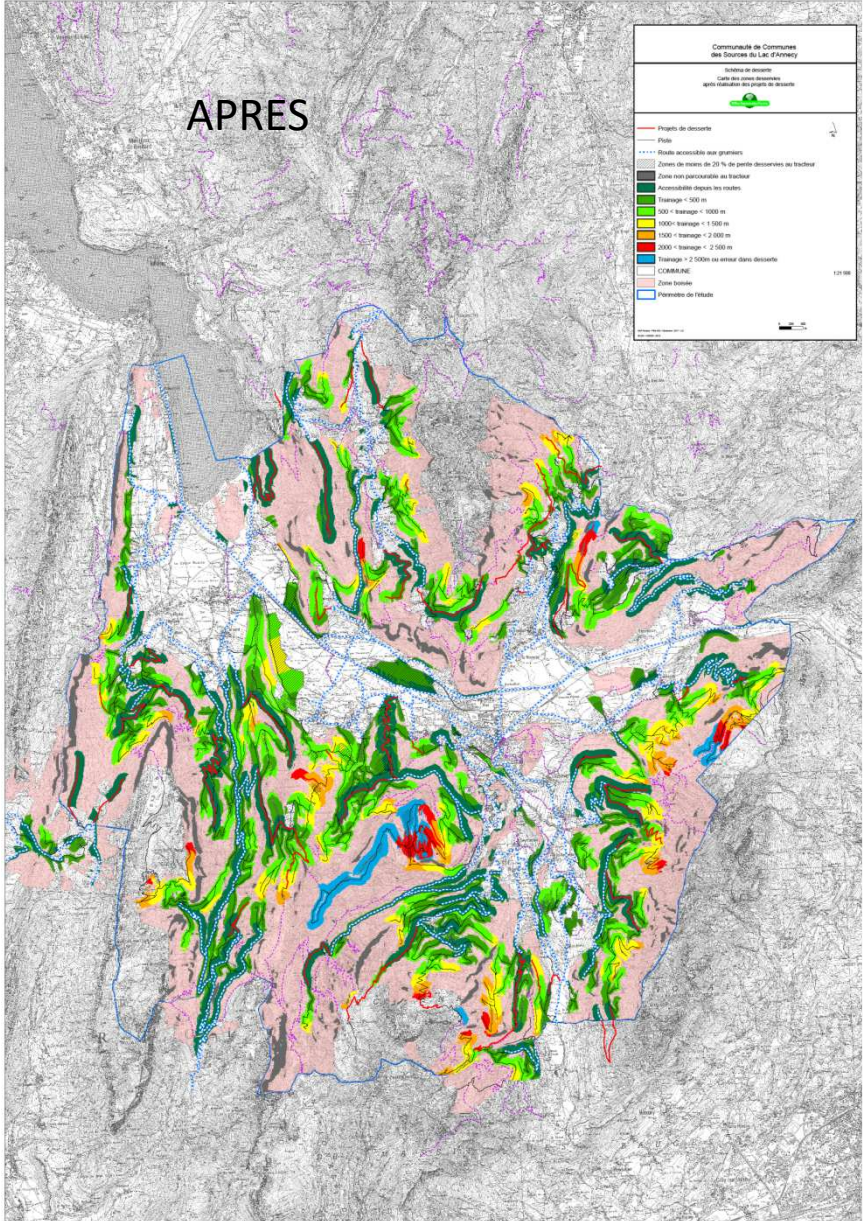
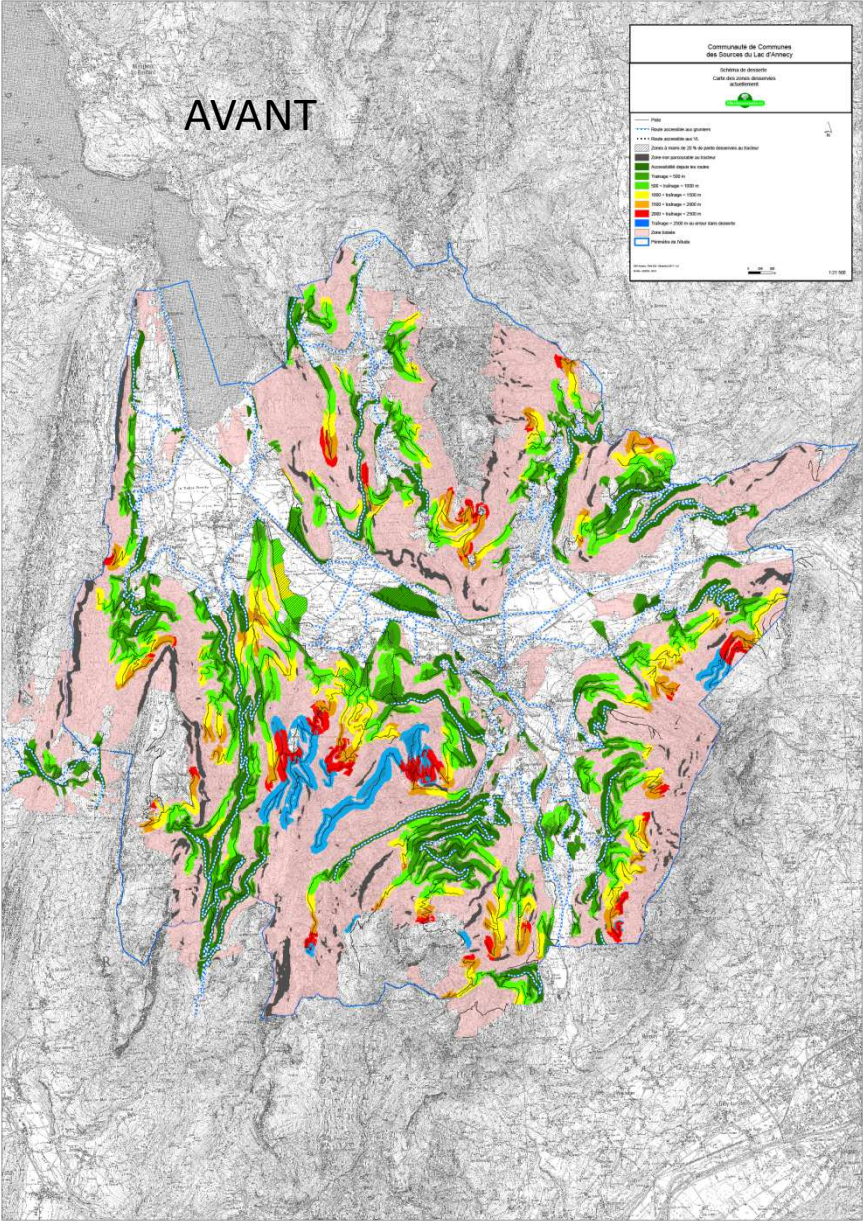


Proposition de projets de desserte

- 53 projets
- 70 Km de voirie à créer
- 5 M € de travaux
- 3 244 ha de forêt concernés
- 304 000 m³ sur 15 ans
- 74 places de dépôt



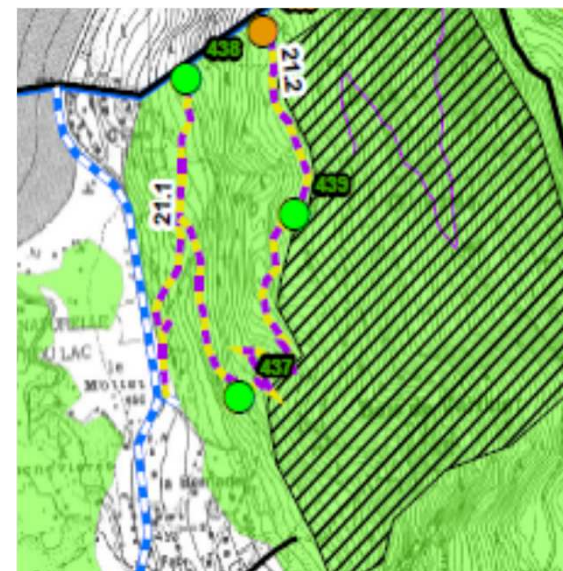
Cartes de l'exploitabilité



Quelques exemples de projet

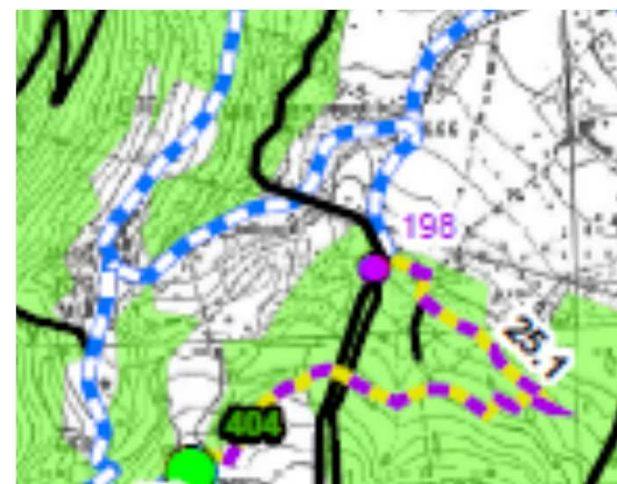
NOM DU PROJET : Route de verthier

N° du projet	21
Commune de situation :	Doussard
Description du projet :	Voie en projet Accès grumier route création
Longueur du projet :	3240 ml
Coût estimatif (en € HT) :	153198 €
Gains attendus :	Surface desservie : 120 ha Volume desservi : 3594 m ³ Plus de 1975 € Accès à forêt rôle de protection
Impact social, environnemental et risques naturels	ZNIERF 1 et 2 - corridor écologique- Enjeu paysager fort
Nombre de propriétaires concernés	66
Contraintes réglementaires et administratives	Autorisation propriétaires- Etude au cas par cas (car projet supérieur à 3km) Dossier Loi sur l'Eau
Possibilités financement	Possibilité financement FEADER 4.31
Observations :	
Ordre de priorité (1 à 4)	



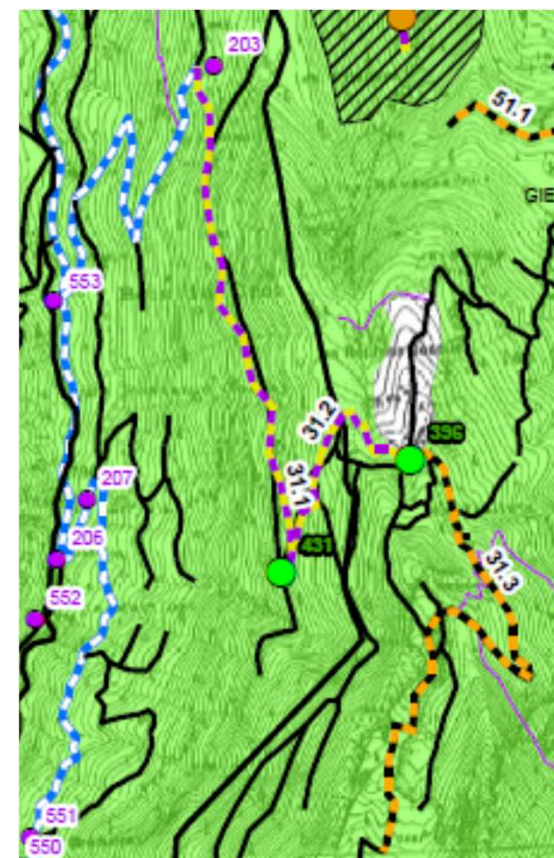
Quelques exemples de projet

NOM DU PROJET : Déviation Saury	
N° du projet	25
Commune de situation :	Lathuile/ Doussard
Description du projet :	Voie en projet Acces grumier route création
Longueur du projet :	1253 ml
Coût estimatif (en € HT) :	159053 €
Gains attendus :	Surface desservie : 265 ha Volume desservi : 31807 m ³ Plus value : 168578 € Elimination point noir (hameau Saury)
Impact social, environnemental et risques naturels	Zone N2000- ZICO- ZNIEFF 2- Passage ruisseau avec risque crue torrentielle
Nombre de propriétaires concernés	22
Contraintes réglementaires et administratives	Autorisation propriétaires Dossier Loi sur l'Eau Evaluation d'incidence N2000
Possibilités financement	Possibilité financement FEADER 4.31
Observations :	
Ordre de priorité (1 à 4)	



Quelques exemples de projet

NOM DU PROJET : Les Sellières-le replein	
N° du projet	31
Commune de situation :	Doussard/Giez
Description du projet :	Voie en projet Acces grumier route et piste création et transformation
Longueur du projet :	4663 ml
Coût estimatif (en € HT) :	155560 €
Gains attendus :	Surface desservie : 175 ha Volume desservi : 15772 m ³ Plus value : 157716 € Amélioration desserte alpage
Impact social, environnemental et risques naturels	ZONE N2000 ZNIEFF 1 et 2 Sentier
Nombre de propriétaires concernés	23
Contraintes réglementaires et administratives	Autorisation propriétaires Dossier Loi sur l'Eau Evaluation d'incidence N2000
Possibilités financement	Possibilité financement FEADER 4.31 et 7.61
Observations :	
Ordre de priorité (1 à 4)	



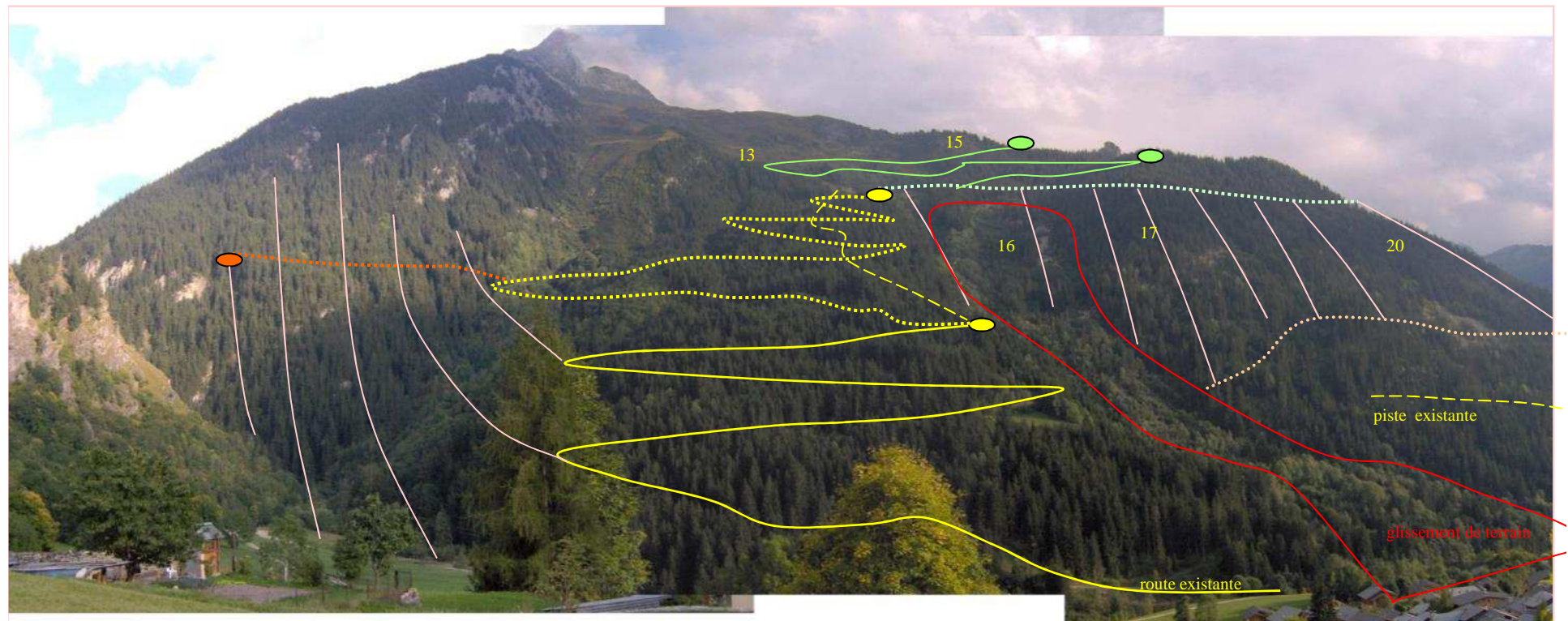
Merci de votre attention



II- Pourquoi un Schéma de Desserte?

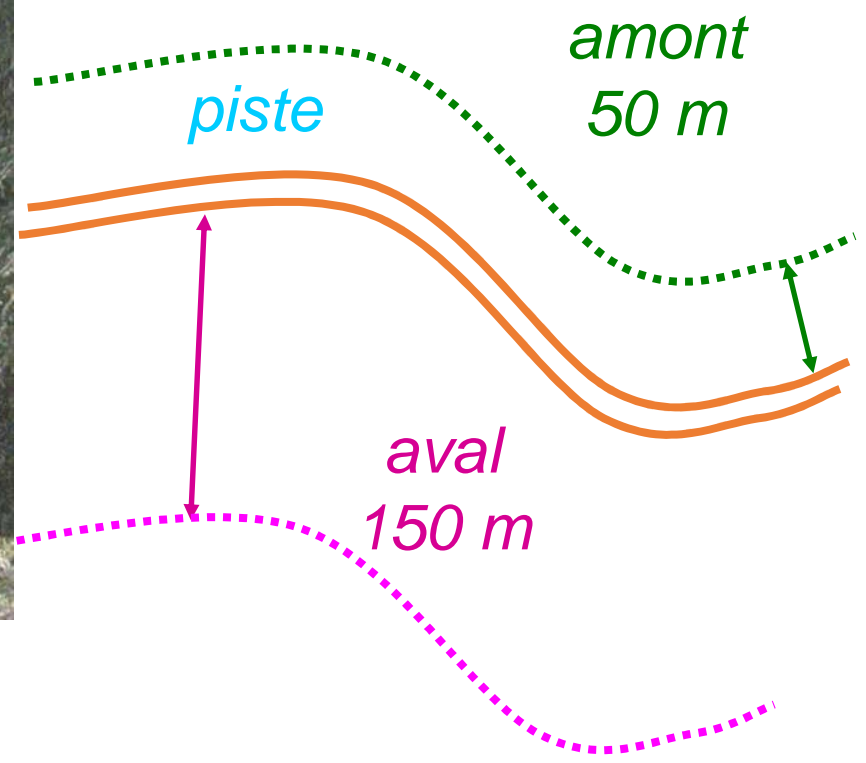
- Les différents modes de débardages
 - - par tracteur
 - - par câble
 - câble mat
 - câble long
 - - par hélicoptère
 - - par cheval
 - - par lançage

Mise en place du scénario de mobilisation



Le mode de débusquage standard en forêt de montagne (pente > 30%)

Le Tracteur débusqueur



Le câble mât

câble mât

Valentini sur remorque

Agence Annecy-OCM
27/03/2018





Le câble conventionnel

= *câble long*

ligne de câble long

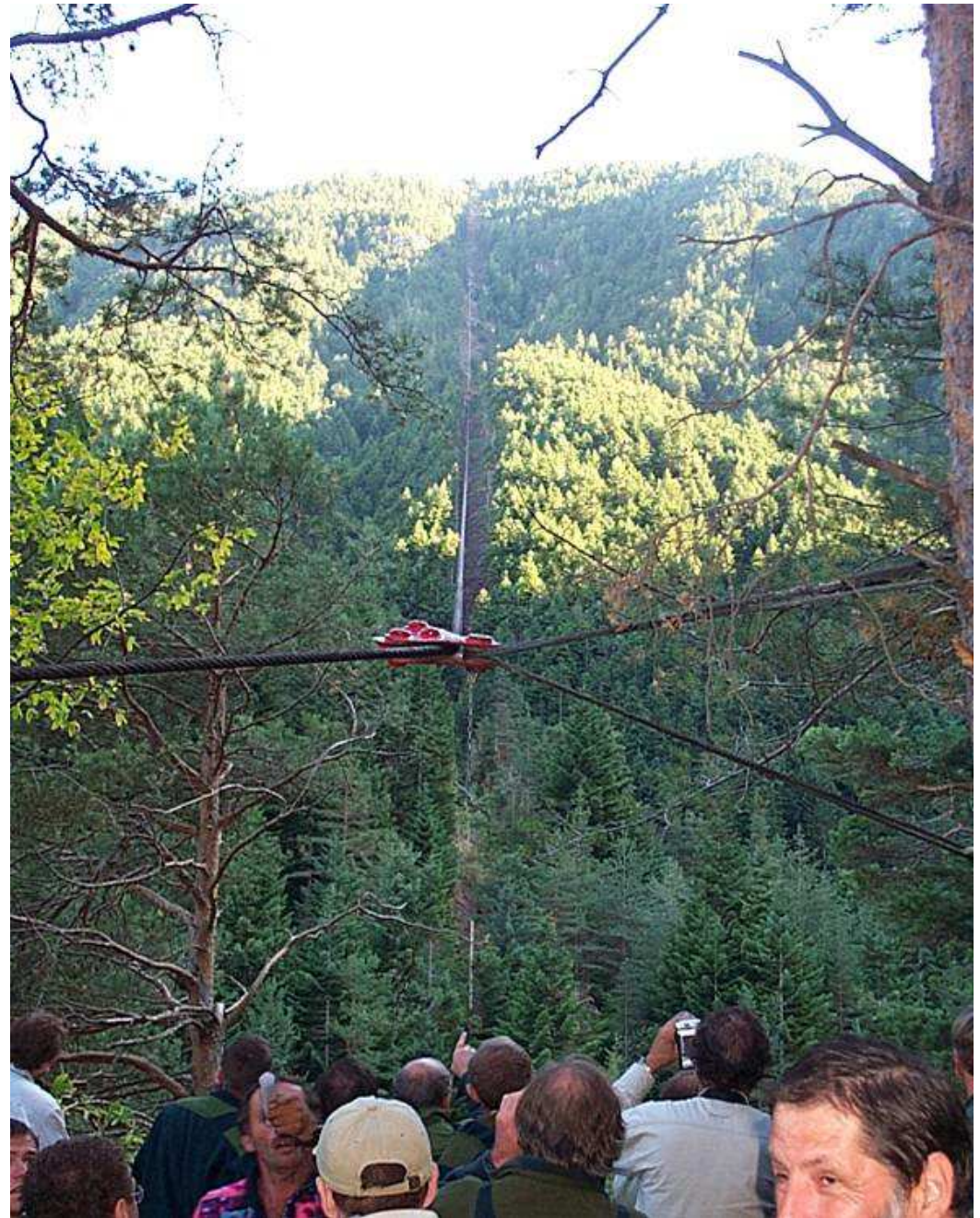
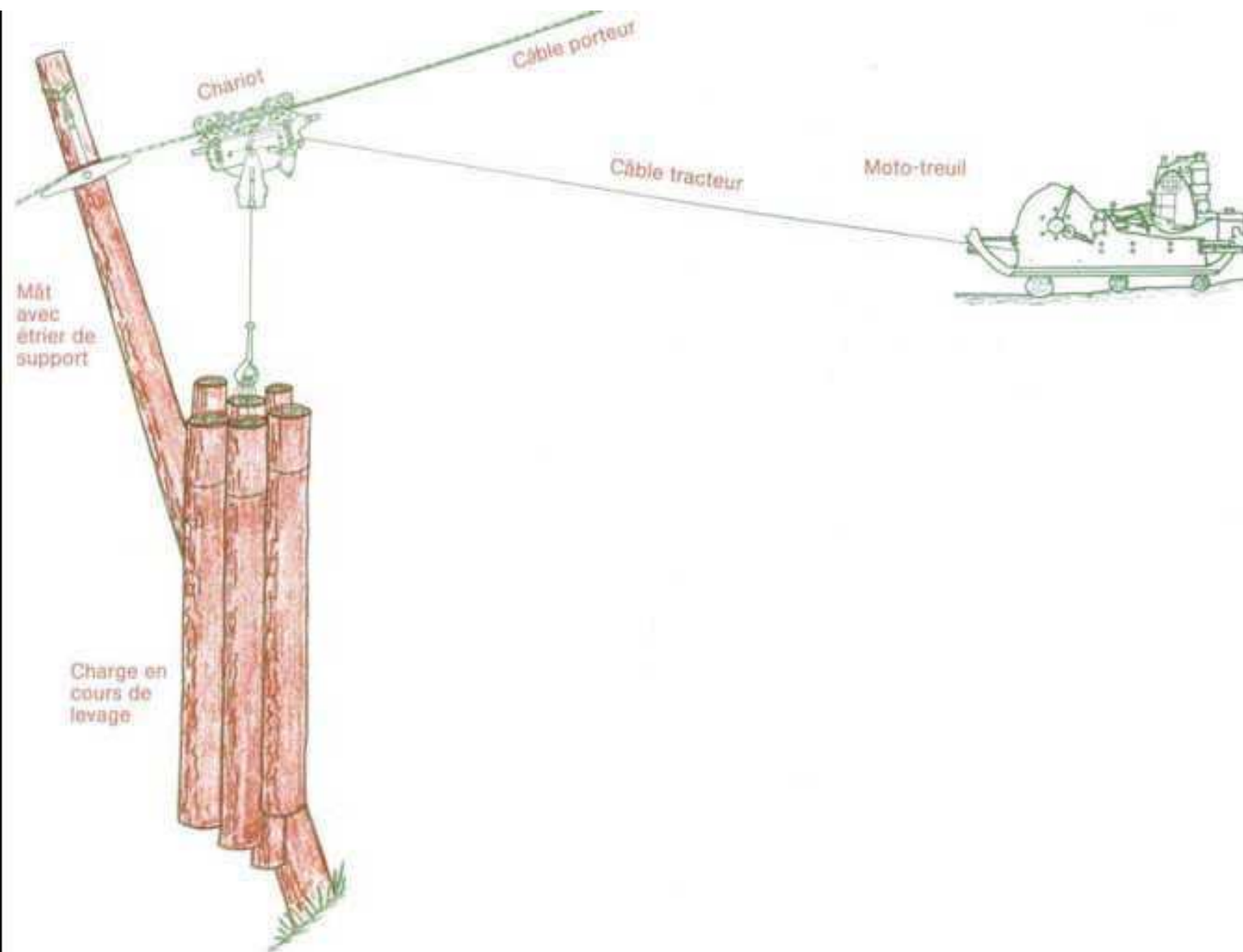
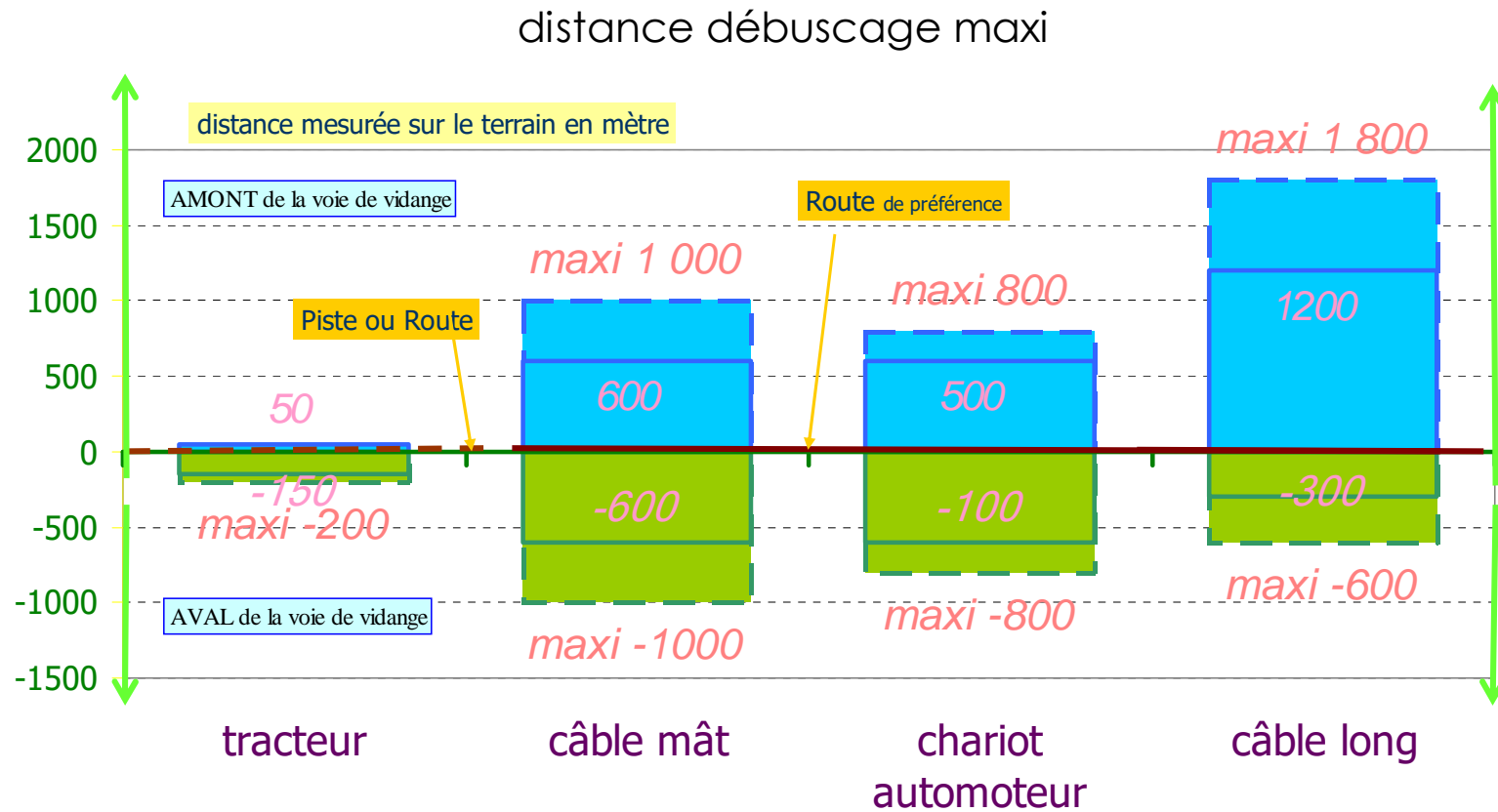


schéma treuil chariot



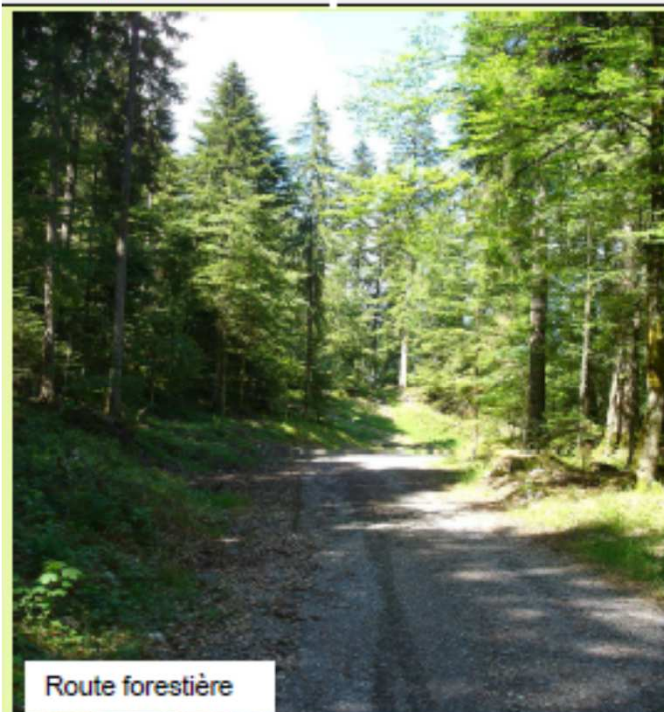


Longueur des lignes adaptée au matériel mis en œuvre



Critères des infrastructures

Type d'infrastructure	Accessibilité	Largeur de la plateforme	Pente en long	Revêtement	Observations
Routes publiques	tous véhicules	indifférent	indifférent	indifférent	inventaire des points noirs
Routes forestières	Camions grumiers	4 m	12% 15 % sur 100m au maximum	produits bituminés empierrement terrain naturel	inventaire des points noirs
Pistes forestières	Tracteurs forestiers	3 m	30 %	terrain naturel	Recensement des "pistes hors gabarit"
Pistes pastorales	Tracteurs agricoles	3 m	15 %	terrain naturel	Recensement des "pistes hors gabarit"



Piste forestière « hors gabarit » (les Meuniers)



Mise en place des scénarios de mobilisation

