

Assemblée générale de:
la section BAUGES
de l'Union des Forestiers Privés
de la HAUTE SAVOIE

Samedi 4 février à SEVRIER



CRPF Rhône-Alpes

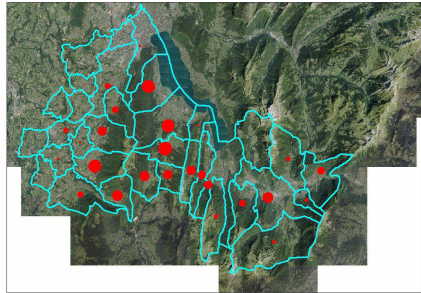
Assemblée générale de la section BAUGES
de l'Union des Forestiers Privés de la HAUTE SAVOIE

Rapport moral du président:
Jean Pierre PORTIER



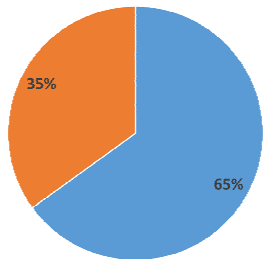
CRPF Rhône-Alpes

Adhérents au 1^{er} janvier 2017
296 adhérents pour 1678 ha



CRPF Rhône-Alpes

Estimation de premières visites (2016)



~ 1500 nouveaux utilisateurs sur un an

■ % première visite ■ retour

CRPF Rhône-Alpes

Journées d'animation en 2016

date	thème	lieu	nombre
18 mars	« la sylvothérapie »	DUINGT	152
9 avril	Débardage au cheval	SAINT JORIOZ	30
2 avril	« formation à la plantation forestière »	SAINT JORIOZ	26
21 avril	« lutte contre le scolyte de l'épicéa »	SEVRIER	18
20 mai	« débardage au câble »	FAVERGES	12
11 septembre	Participation « fête du LAUDON »	SAINT JORIOZ	
8 octobre	« reconnaissance de végétaux »	DOUSSARD	6
29/30 septembre	Participation « découverte de la gestion et de l'exploitation forestière durable »	AILLON LE JEUNE (73)	180
14 octobre	« voyage d'étude »	MORVAN	46

CRPF Rhône-Alpes

Réunions de vulgarisation 2016



Débardage au cheval
SAINT JORIOZ



Initiation à la plantation
SAINT JORIOZ



Débardage au câble
FAVERGES



Conférence: « la sylvothérapie »
DUINGT

CRPF Rhône-Alpes

Fête du LAUDON 2016



CRPF Rhône-Alpes

Inauguration du martéloscope de FAVERGES

Un martéloscope « Biodiversité » sur Faverges
Lieu de discussion autour des enjeux de production de bois et de préservation de la biodiversité en forêt

Ce site a été créé avec l'aide du PNR du Massif des BAUGES, d'IRSTEA, de l'ISETA et différents partenaires.



UNE autre vie CHARENTAISE

Organisation des Nations Unies pour l'éducation, la science et la culture - UNESCO

Massif des Bauges

CRPF Rhône-Alpes

Actions avec le Parc Naturel Régional du Massif des BAUGES par Pierre PACCARD du PNR M BAUGES

- Journées « vis ma vie de bûcheron »:



UNE autre vie CHARENTAISE

Organisation des Nations Unies pour l'éducation, la science et la culture - UNESCO

Massif des Bauges

CRPF Rhône-Alpes

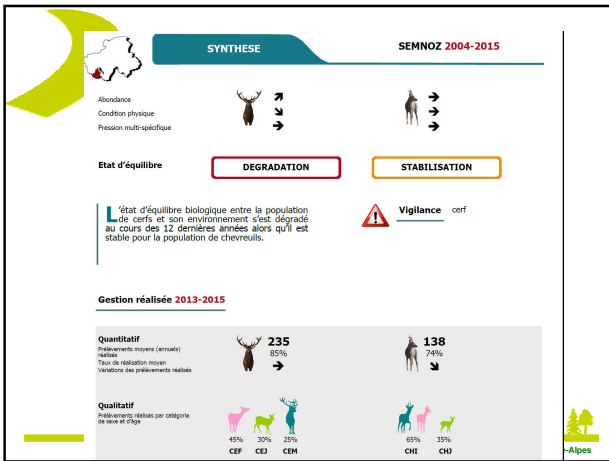


Participation à l'indice de consommation sur le SEMNOZ

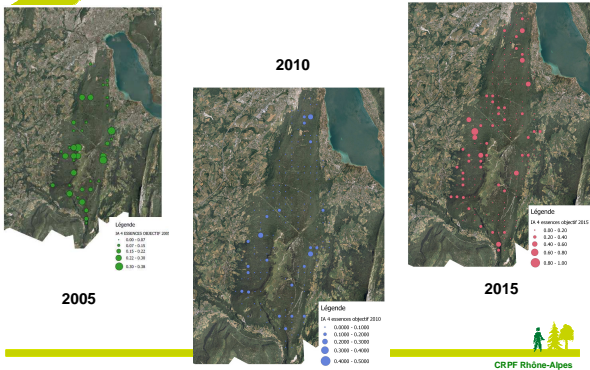
Au cours du mois de juin 2016, 8 propriétaires forestiers de la section BAUGES avec l'ISETA, l'ONF et le PNR du Massif des BAUGES ont participé à la réalisation de 25 points statistiques (sur 210) sur le massif du SEMNOZ

Ce travail permet de connaître l'évolution des dégâts de cervidés sur ce massif





Zones à enjeux de dégâts sur la forêt du SEMNOZ

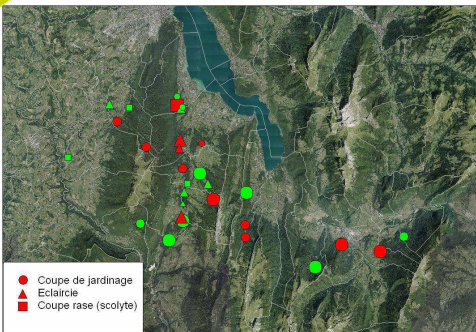


Rencontre pays cynégétiques

Participation aux différentes réunions
des 2 pays cynégétiques: Bauges (secteur de
Faverges) et Semnoz



Activité 2016 « mobilisation »



Coupes de bois et travaux réalisés en 2016 sur la section BAUGES

- Coupe de bois réalisée: **86 ha**, 6 302m³ (dont 2 214m³ de bois énergie)
pour **76 propriétaires**
- Coupe de bois en cours: **134 ha**, 8 554m³ (dont 4 251m³ de bois énergie)
pour **103 propriétaires**
- Travaux plantation: **3,6ha** pour **10 propriétaires**



Activité 2016 «desserte»

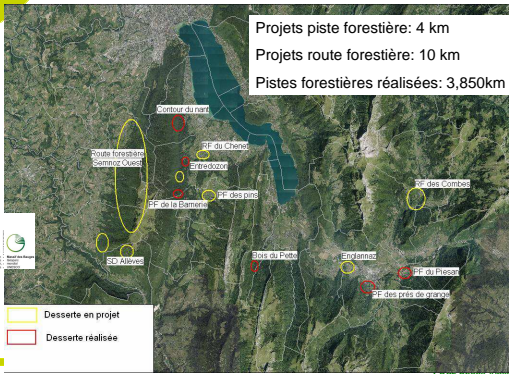


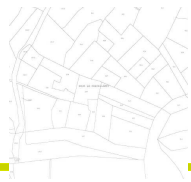
Schéma de desserte des sources du lac d'ANNECY


- Établir le diagnostic de la desserte de l'ensemble de la forêt privée et publique,
- Aménager de manière structurante le territoire forestier,
- Concertation large auprès des propriétaires et utilisateurs de la forêt,
- Le rendu de ce schéma : 2^{ème} trimestre 2017,
- Cette étude a été financée par la Communauté de Communes des Sources du Lac d'ANNECY,
- Réalisée en collaboration avec l'ONF et le CRPF



Travail sur le foncier



- L'aide du conseil départemental aux acquisitions de fonds forestiers contiguës est suspendu... (loi NOTRe)
- Rappel: le droit de préférence reste en vigueur (propriété de moins de 4ha)





Rapport d'activité 2016

Approbation du rapport moral

Présentation des comptes 2016 par Daniel VEYRAT et Michel COUTIN
trésoriers de la section BAUGES

compte de résultat 2016


Rubrique	Commentaires	Dépenses	Recettes
VENTES DE PLANTS ET MATERIEL			1 298.60 €
ADHERENTS	QUOTE PART COTISATIONS		1 265.00 €
UFP Nouveaux adhérents			18.00 €
REPAS AG + SORTIE MORVAN			1 455.56 €
FETE DU LAUDON			2 278.00 €
SUBVENTION ANIMATION	GROUPAMA-CREDIT AGRICOLE		400.00 €
INTERETS CSL			9.98 €
ACHAT PLANTS ET MATERIEL		1 225.00 €	
Câble GPS		103.91 €	
ASSURANCE GPS		118.52 €	
FRAIS INTERNET		11.98 €	
FRAIS POSTAUX		25.62 €	
FRAIS ET SUPPORTS D'ANIMATION		3 680.85 €	
REPAS AG + SORTIE MORVAN		1 025.00 €	
FRAIS BANCAIRE		56.19 €	
Total		6 247.07 €	6 725.14 €
Résultat (bénéfice)		+478.07 €	0.00 €

CRPF Rhône-Alpes

Compte résultat

Compte courant N° 967 297 65 810 (UFP 74 Section Bauges)		au 31-12-15	1 932.87
Résultat 2016			478.07
VIREMENT CSL			2 035.00
INT. CSL 2016			9.98
Solde au 01-01-2017	au 01-01-2017		361.96
CSL		au 31-12-15	5 554.64
CREDIT			2 035.00
Intéret 2016			9.98
Solde au 01-01-2017	au 01-01-2016		7 599.62
Soit un total de			7 961.58 €

Approbation des comptes



Activités 2017



CRPF Rhône-Alpes

La revue « le forestier privé » devient:
« parlons Forêt en Auvergne-Rhône-Alpes »



6€ d'abonnement compris dans
votre cotisation annuelle
(4 numéros par an)

Prochaine parution mai, puis
juillet et octobre

CRPF Rhône-Alpes

Projets de réunions de vulgarisation 2017

date	thème	
14 janvier		
24 mars	Co...	... (84)
mars	Formation « permis tronçonneuse »	SEVRIER (ISETA)
avril	Le bois énergie	SAINT JORIOZ
avril	Le matériel du sylviculteur et dendrométrie	DOUSSARD
24 juin	« martelage en futaie irrégulière et biodiversité »	FAVERGES
10 septembre	« fête du LAUDON »	SAINT JORIOZ
octobre	Oiseaux et forêt une alliance naturelle	GIEZ

CRPF Rhône-Alpes

Aides à la gestion forestière

- Le CRPF pourra élaborer un **diagnostic sylvicole bio-climatique** (programme de coupes et travaux sur les 15 à 20 ans à venir, et adaptation des peuplements au changement climatique) de vos parcelles forestières.
 - diagnostic pris en charge à 100% par le conseil SAVOIE-MONT-BLANC
 - Option: recherche de limites forestières 120€/hectare

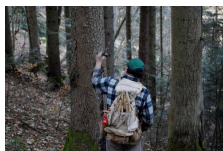
CONSEIL
SAVOIE
MONT-
BLANC



CRPF Rhône-Alpes

Mobilisation 2017

- Continuer les 17 chantiers de mobilisation lancés
- Lancer d'autres secteurs de mobilisation (SAINT EUSTACHE, SAINT FERREOL, ...)



CRPF Rhône-Alpes

Commande groupée de plants forestiers et protections contre le gibier

Comme l'année dernière la section vous enverra un courrier de commande groupée de plants forestiers:

- Épicéa, sapin, douglas, érable sycomore, noyers, chêne rouge d'Amérique...
- Envoi du courrier mi-février,
- Livraison: fin mars (vendredi 24 ou 31 mars)



CRPF Rhône-Alpes



Résultat de la vente groupée

réalisée en collaboration entre Coforêt et les groupements de sylviculteurs de Chartreuse, Hurières, Belledonne, et de Haute-Savoie

14 septembre 2016
Saint Baldoph




Lots mis en vente

23 lots **7 689 m³** **34 propriétaires**

-2%


	Chartreuse	Hurières	Belledonne	Haute-Savoie
Nombre de lots	7	1	2	13
Nombre de propriétaires	10	1	2	21
Volume	2 337	193	577	4 582
% du volume	30.4	2.5	7.5	59.6



CRPF RHÔNE-ALPES

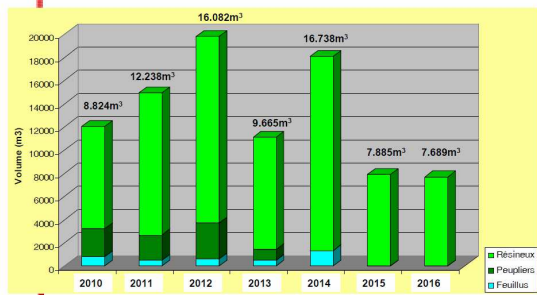
Volume mis en vente par secteur

Secteur	Volume (m ³)	% du volume
Haute-Savoie	4 582	59.6%
Chartreuse	2 337	30.4%
Hurières	193	2.5%
Belledonne	577	7.5%



CRPF RHÔNE-ALPES

Evolution du volume mis en vente

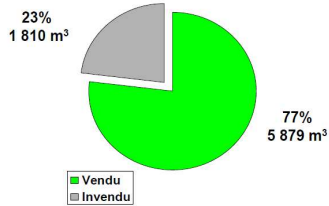


CRPF Rhône-Alpes

Volume mis en vente par essence

100% de lots résineux purs cette année.

Volume vendu



Analyse des prix

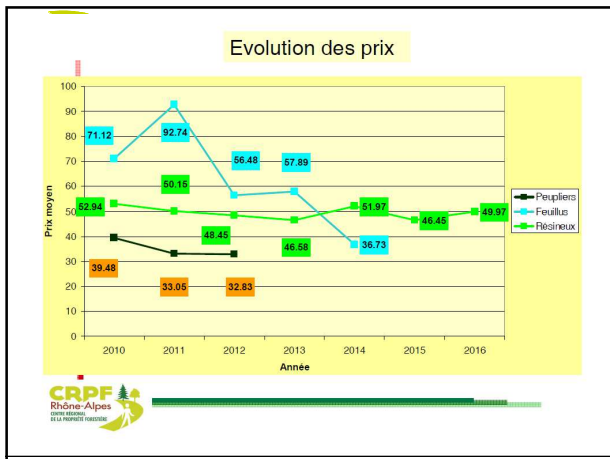
	Résineux	Feuillus	Peupliers
Lots Vendus / Proposés	16 / 23	-	-
Moyenne de soumissions	3,1	-	-



De 38 € à 58 € en excluant les valeurs extrêmes

Prix au m³ réel sous écorce, sur pied pour les résineux





BILAN DE LA VENTE

Mobilisation équivalente à 2015 (-2%)

Résineux →

Demande moins soutenue sur les lots écoulés (3.1 offres par lot en moyenne contre 4 en 2015 et 4,1 en 2014).

Moins d'offres et beaucoup d'inventus sur les lots de Haute Savoie.

Légère augmentation des cours (+7,6 %) s'expliquant par une qualité moyenne des lots vendus à l'année 2015. Certains lots en coupe rase et un volume assez important de douglas expliquent aussi cette hausse.

Vente satisfaisante, selon les secteurs, pour les propriétaires, les bénévoles des groupements, Coforêt et les acheteurs

CRPF
Rhône-Alpes
pour les propriétaires
des forêts privées

CRPF Rhône-Alpes

- ### Renouvellement de 1/3 du bureau de la section BAUGES
- **Membres du bureau:**
 - **Jean Pierre PORTIER** (2015)
 - **Daniel VEYRAT** (2014)
 - **Roland DUBOIS,** (2016)
 - **Georges STRAPPAZZON** (2014)
 - **François CHARVIN** (2014)
 - **Roger MARTIN** (2015) *
 - **Alain BERTHOLIO** (2016)
 - **Claude CHAPPELET** (2015) *
 - **Caroline STEINMYLLER** (2016)
 - **Michel COUTIN** (2014)
 - **Jean François OTTOZ** (2014)
 - **Henri EMONET** (2015)
 - **Philippe BOUVIER** (2016)
- CRPF Rhône-Alpes

**Intervention de Mathilde PANTALACCI
du Parc Naturel Régional du Massif des BAUGES
sur Natura 2000**



CRPF Rhône-Alpes

**Assemblée générale départementale
de l'Union des Forestiers Privés 74**

**Samedi 11 mars
à la salle des fêtes de MARNAZ
à 8h30**



CRPF Rhône-Alpes
