

RÉUNION D'INFORMATION
NATURA 2000

SUR LE MASSIF DES BAUGES

SEVRIER

4 FÉVRIER 2017



Quelle est votre perception
de Natura 2000 ?



DÉROULÉ

- Votre perception de Natura 2000 ?
- Natura 2000 sur le Massif des Bauges, et en forêt
- Projet 2017 en forêt privée



Un réseau européen de sites naturels remarquables Un gestion concertée

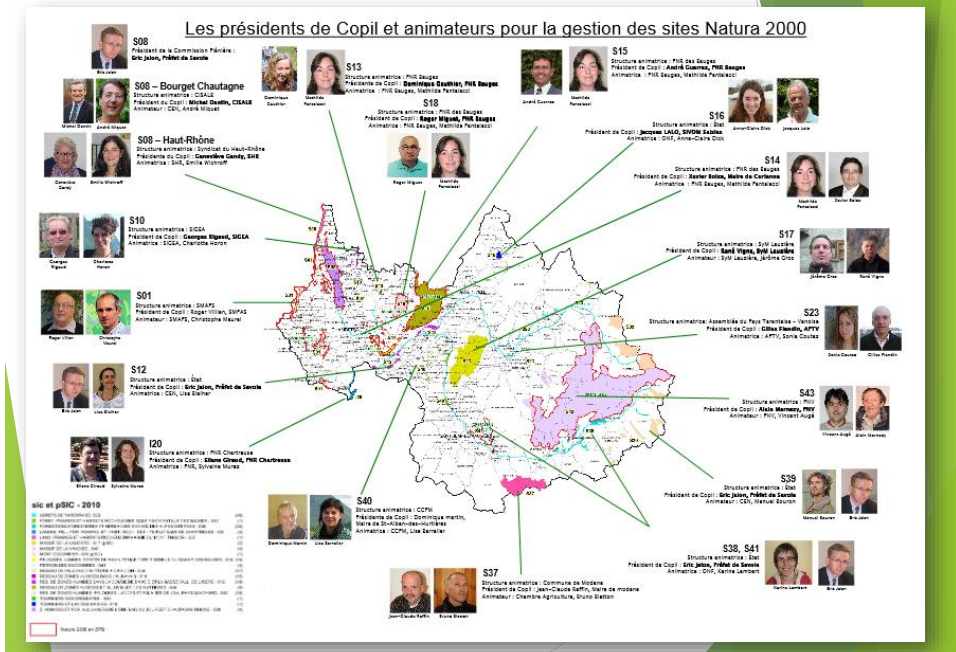
Préservation du
patrimoine naturel
d'intérêt
communautaire...

**NATURA
2000**

...en s'appuyant sur
les activités socio-
économiques



...et un réseau d'acteurs



Pour chaque site



Composition des comités de pilotage:

- Représentants des collectivités et de leurs groupements
- Représentants des propriétaires et usagers
- Représentants d'association de protection de la nature
- Représentants d'organismes scientifiques
- Représentants des services de l'Etat...



Boite à outils

Adhésion volontaire et contractuelle

MAEC

- Destinées **aux agriculteurs**
- Conciliation pratiques agricoles et enjeux écologiques
- **5 ans d'aide**

Contrats Natura 2000

- Montage d'opérations de gestion localisées **autres qu'agricoles**
- Porteurs à rechercher - sub à 100%

Charte Natura 2000

- **Code de bonnes conduites**
- Marquer son engagement en faveur de la biodiversité
- **Avantages fiscaux**



Charte Natura 2000

Engagements en faveur des objectifs Natura 2000

En rouge : engagements obligatoires, soumis à contrôles.
En noir : engagements non soumis à contrôles.

Milieux agro-pastoraux

Faire brouter les zones pastorales pour entretenir les prairies et landes ou les faire faucher (bilans de pâturage, présence des animaux, etc...)

Limiter l'utilisation des engrais chimiques, engrais verts, produits antiparasitaires et pesticides

Favoriser un retard de pâturage ou de fauche sur les zones à espèces. Strou, her, prairies humides, flore remarquable...

Pour la restauration des milieux, privilégier le pâturage au broyage et limiter les traitements chimiques

Favoriser l'entretien des équipements pastoraux : pablis d'eau, vaches...

Instaurer des réserves permettant le passage des pédonnes sur les sentiers ouverts au public

Encourager l'entretien des pelouses sèches par pâturage extensif, fauche ou broyage

Milieux humides

Conserver les tourbières, zones marais et leur environnement les zones humides (ne pas les combler, les drainer, les reboiser artificiellement, et faire des fossés à proximité des tourbières...)

Favoriser l'entretien des berrats (verticaux...), notamment lors d'actions collectives

Dans le bassin versant, ne pas utiliser de produits chimiques et privilégier les bulles biodégradables pour préserver la qualité de l'eau

Favoriser l'entretien des milieux humides par un pâturage tarifié ou par une fauche contrôlée tardive

Préserver les zones en équilibre et favoriser leur entretien (curage...)

Respecter le fonctionnement hydrologique des zones humides : entretien et équilibre de l'écoulement sans pour autant en créer de nouveaux

Milieux rocheux

Préserver les zones de nidification des rapaces rupestres

Accueillir le PNR en tant que porteur d'engagements (circuits, de fermes, parcs...)

Milieux forestiers

Favoriser le mélange d'essences forestières (favoriser entre autres les essences secondaires favorables à la faune comme les frêles, les royaumes...)

Privilégier la régénération naturelle des forêts, ainsi que privilégier des essences locales ou adaptées.

S'engager dans une démarche de certification de gestion durable (par exemple PEFC...)

Privilégier les traitements intégrés

Prendre en compte la vulnérabilité des forêts de ravins

Préserver les berges des cours d'eau lors des exploitations forestières

Eviter à intégrer les zones de biodiversité dans les cultures des champs des forêts. (ramassage, travaux en bord des pistes, labour une partie des résidus après une coupe...)

Respecter au maximum les sols lors des travaux en forêt, (soins particuliers, travail en bord des pistes, labour une partie des résidus après une coupe...)

Limiter sur pied de coupe à coupe, éviter la fauche et quelques bois morts (au sol et sur pied)

Pour améliorer la qualité des Alpes, éviter de couper les bois de chauffage de façon en forêt (au sol et au sol avant juillet)

Interdire le défrichage des sols (sauf pour des raisons de sécurité de 1 ha sur l'ensemble des sites)

Favoriser l'usage des produits biodégradables et éviter au maximum l'usage des produits phytosanitaires

Une démarche d'évaluation des incidences

accompagnée par l'animateur Natura 2000 sur:

- Conformité des PSG/Document d'aménagement avec le Document d'objectifs du site Natura 2000,
- Création de voies forestières (passage de camions grumiers),
- Création de places de dépôts de bois,
- Défrichage dans un massif boisé dont la surface boisée est comprise entre 0,01 et 4 ha.

Natura 2000 dans le massif des Bauges



La tourbière des Creusates
18 ha



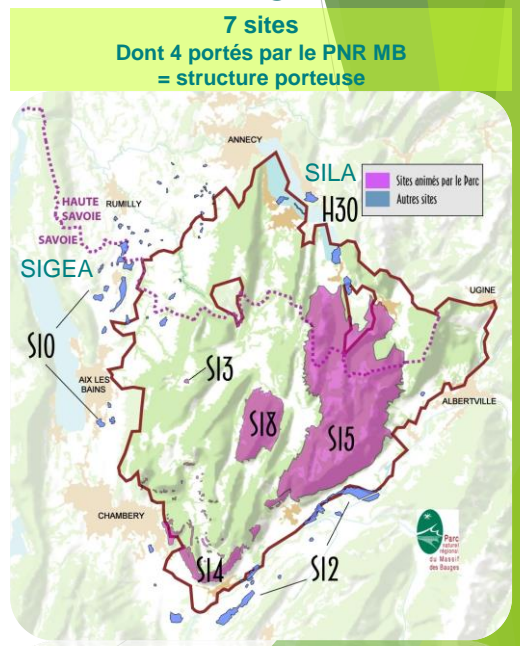
Les Hautes Bauges
14 477 ha



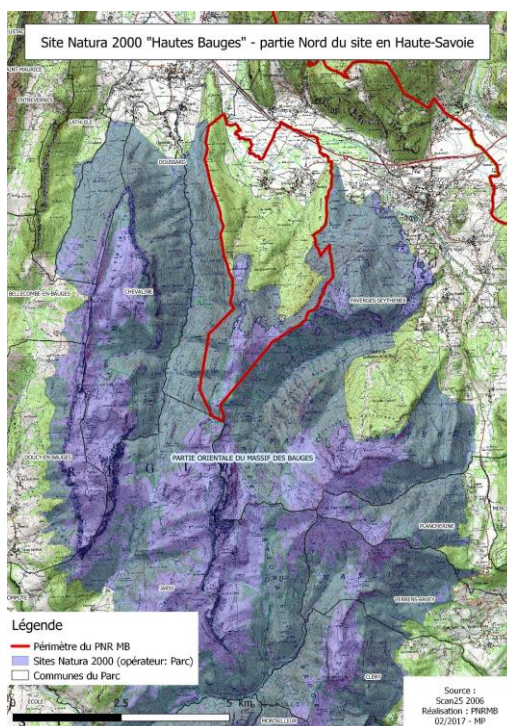
La Mont Colombier
2 182 ha



Le rebord méridional
1 168 ha



Site des Hautes Bauges



VOLET FORESTIER NATURA 2000

Promouvoir une gestion multifonctionnelle
et responsable de la forêt
(Charte du PNR)

Démarche particulièrement exemplaire
en site Natura 2000 de prise en compte de la
biodiversité

- Site « laboratoire »
- Démarche partenariale



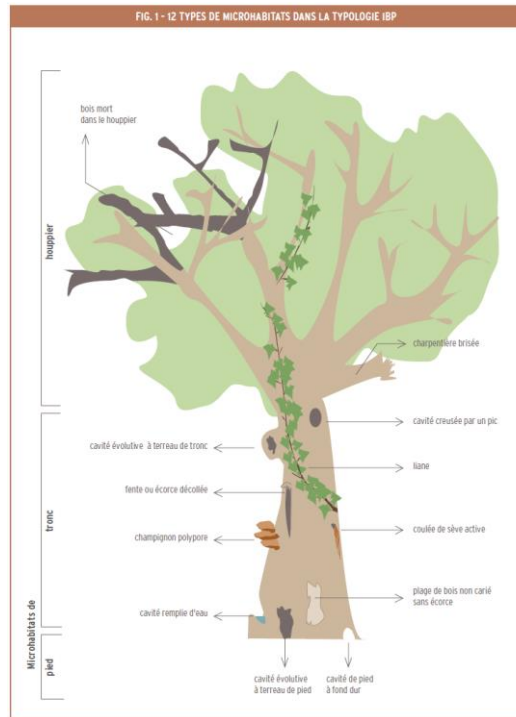
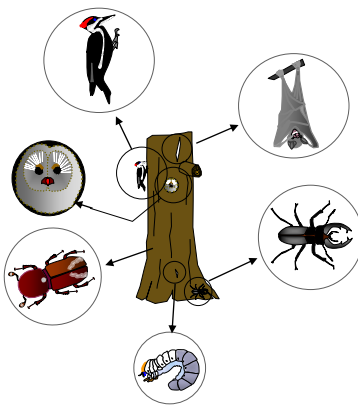


Prise en compte des enjeux de la biodiversité forestière dans les documents de gestion sylvicole, projets d'aménagement, d'exploitation...

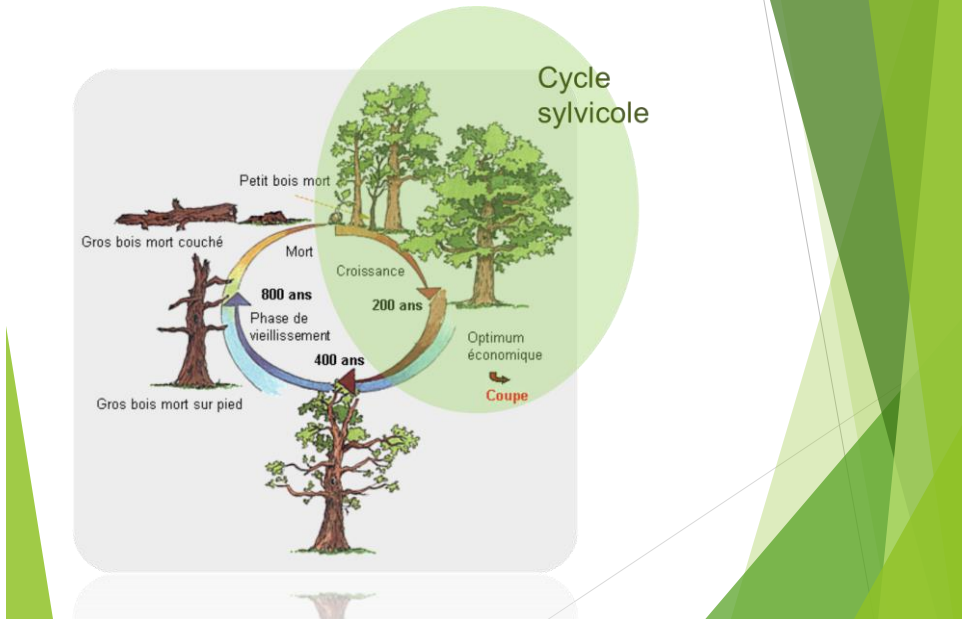
Transversalité interne PNR:

- **Pierre PACCARD**
Chargé de mission forêt – filière bois

Biodiversité à tous les étages



Un regard particulier sur les vieux bois



Les services rendus par la biodiversité

FIG. 1 - LA FORÊT, UN SYSTÈME RÉGI PAR DES INTERACTIONS ENTRE DE NOMBREUSES ESPÈCES



REGENERATION

CROISSANCE ET PRODUCTION

PROTECTION

Comment mieux préserver la biodiversité en forêt?

- Favoriser les essences forestières autochtones
- Favoriser une gestion en futaie jardinée → Différentes strates de végétation, hétérogénéité de diamètres

BONUS

- Maintenir des arbres de gros diamètres et ou vieillissant
- Maintenir du bois mort au sol, sur pied



Pour 2017

- ▶ Identification des vieilles forêts dans le cadre du projet d'exploitation du secteur de bois banc
 - => porté à connaissance auprès des propriétaires, démarche volontaire de mesure de préservation.
- ▶ Engagements en Charte Natura 2000 de certains propriétaires => code de bonnes pratiques.
- ▶ Organisation d'une journée de formation sur le marteloscope Biodiversité de Faverges, date à caler?

Merci de votre attention

Contact:
Mathilde PANTALACCI
06.23.75.44.89
04.79.54.97.70

