

# Assemblée Générale section BAUGES

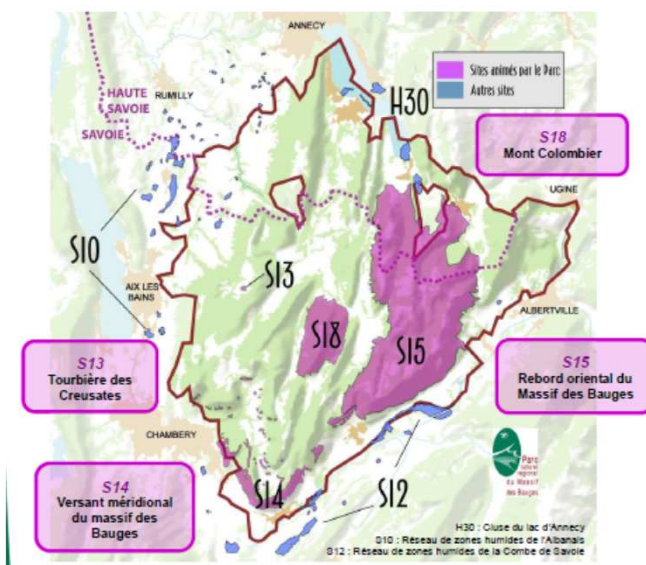


**Samedi 27 janvier 2018**

## Activités au sein de la section BAUGES

**NATURA 2000**, deux nouvelles adhésions à la charte sur FAVERGES/SEYTHENEX (32 ha) et GIEZ/DOUSSARD (22 ha)

Le réseau de sites Natura 2000 dans les Bauges :



## Activités au sein de la section BAUGES

Commande groupée de matériel de reboisement **2017**:

- Plants forestiers: 4356 plants pour 26 propriétaires
- Protections contre le gibier: 2080 pour 12 propriétaires

Commande groupée de matériel de reboisement **2018**:

Envoi aux adhérents fait mi janvier.

- Plants forestiers:
- Plants mycorhizés (nouveau 2018):
- Protections contre le gibier:



## Activités au sein de la section BAUGES

« **la forestière du Val LAUDON** » est née, date de création: le 14 décembre 2017 (à ce jour: 32 adhérents pour 166 ha de forêt qui représente 7 % de la forêt privée de la vallée)



Futaie irrégulière à LA CHAPELLE ST MAURICE



Association Syndicale Libre de Gestion Forestière

Communes concernées: **LA CHAPELLE ST MAURICE, DUINGT, ENTREVERNES, LESCHAUX, ST EUSTACHE, ST JORIOZ, SEVRIER**

## La forestière du Val LAUDON

L'association a pour objet tout type d'opérations ayant trait à la gestion des forêts des propriétés qu'elle réunit (parcelles syndiquées) comportant notamment :

- les travaux de boisement et de sylviculture,
- les travaux d'équipement (desserte, défense contre l'incendie, ...) et d'entretien,
- l'exploitation et la mise en marché des produits forestiers,
- les travaux favorisant l'équilibre sylvo-cynégétique.



## « La forestière du Val LAUDON »

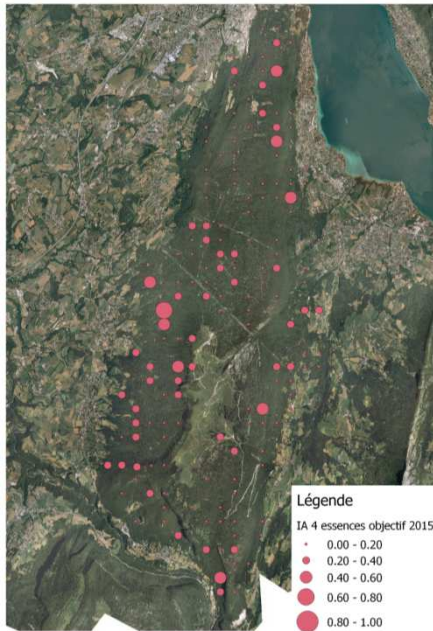
- Obtenir des unités de gestion intéressantes
- Vendre et travailler les forêts « *ensemble* »
- Atteindre le seuil de 2 hectares pour bénéficier des aides publiques
- Avoir une gestion durable de la forêt



Association Syndicale Libre de Gestion Forestière




# Activités au sein de la section BAUGES Inventaire 2017 des points « indices de consommation » sur le SEMNOZ



Cet inventaire est un outil complémentaire avec l'indice d'abondance (comptage de nuit) et les mesures des pattes qui permet de qualifier la présence des cervidés sur un secteur



## Synthèse Observatoire de la Grande Faune et de son Habitat sur le SEMNOZ

	<b>Cerf</b>	<b>Chevreuil</b>
• <b>Abondance :</b>	 ↗	→
• <b>Condition physique :</b>	↘	→
• <b>Pression multi-spécifique :</b>	→	→
	<b>DEGRADATION</b>	<b>STABILISATION</b>

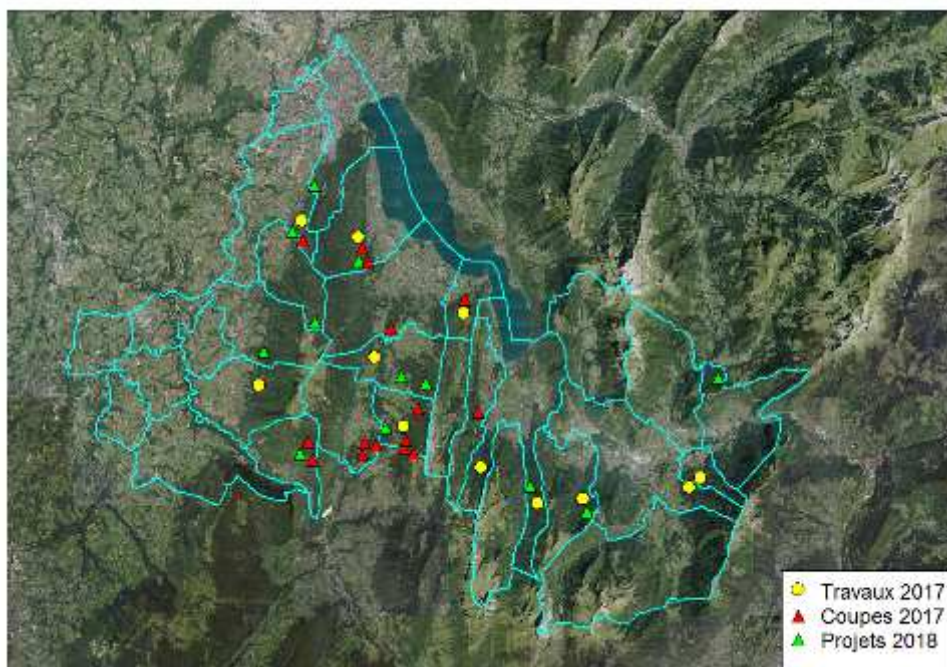
L'état d'équilibre biologique entre la population de cerfs et son environnement s'est dégradé au cours des 12 dernières années alors qu'il est stable pour la population de chevreuils





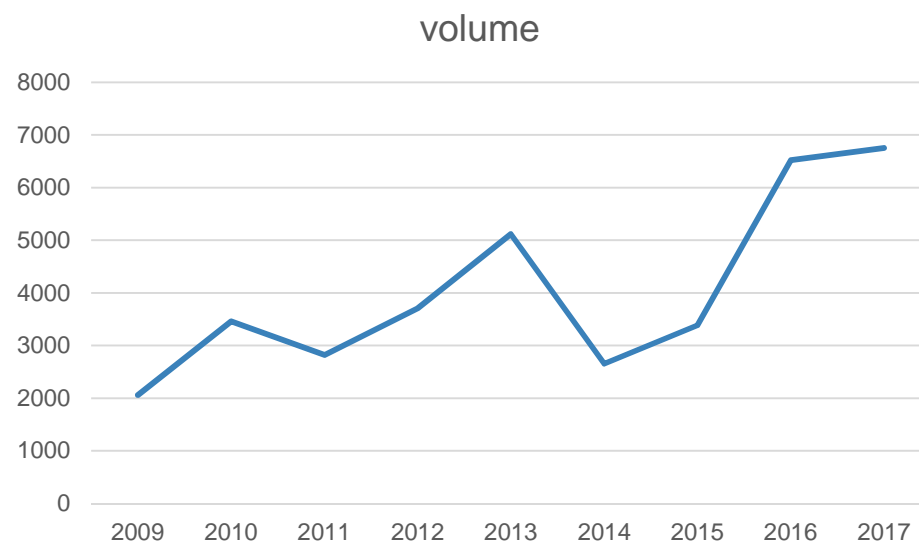
## Travaux et coupes réalisés chez les adhérents de la section BAUGES

- Coupes: 6 754m<sup>3</sup> sur 52ha pour 45 adhérents
- Prévission coupes 2018: 5000m<sup>3</sup> sur 95ha pour 78 adhérents
- Travaux: 10ha pour 19 adhérents





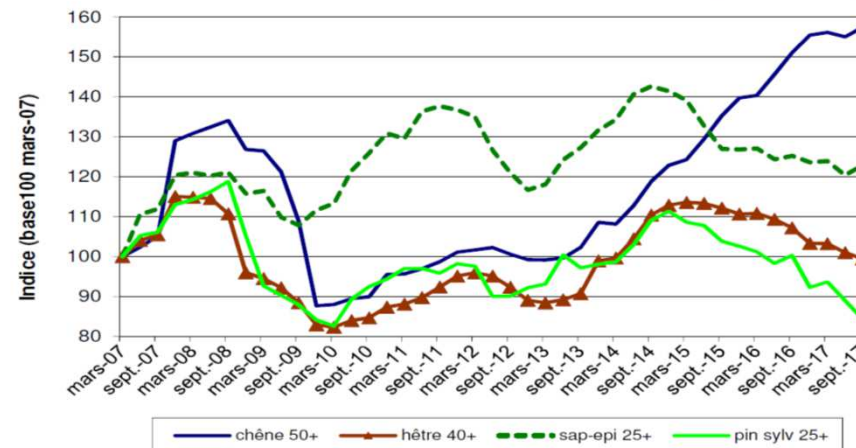
## Évolution volume exploité sur la section BAUGES



## Coupes réalisées en 2017

### Prix des bois sur pied:

- Lançage et débardage: 25 à 30 €/m<sup>3</sup>
- Débardage: 36 à 44 €/m<sup>3</sup>
- Ecart entre épicéa et sapin: 10 à 20%



## Résultats d'enquêtes: exploitations forestières et scieries 2016

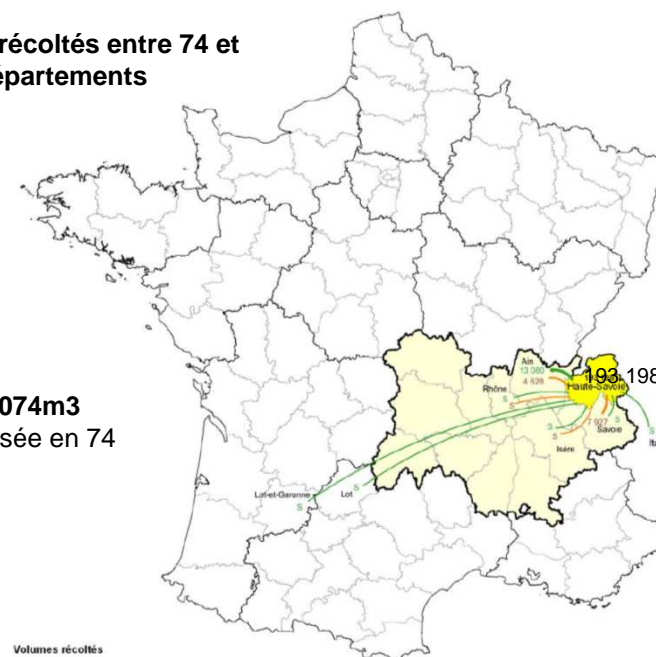
		exploitations forestières	scieries	dont mixtes
nombres d'entreprises	2015	64	35	22
	2016	61	35	23
capacité par entreprise (m3/an)	2015	3385	4056	
	2016	3382	4038	

Petit rappel en HAUTE SAVOIE:  
**120 scieries en 1990**  
**36 scieries en 2017**

### Échanges des bois récoltés entre 74 et les autres départements

Sur les **291 390m3** de bois récoltés en 2016 dans 74, environ **66%** ont été récoltés par des exploitants ayant leur siège dans 74 soit près de **193 200m3**

Solde entrées-sorties: **- 85 074m3**  
**Soit 29%** de la récolte réalisée en 74



Récolte dans 74 par des exploitants d'autres départements: **98 192m3**  
 Récolte hors 74 par des exploitants de 74: **13 118m3**  
 Récolte interne en 74: **193 198m3**

#### Volumes récoltés

- Récolte dans la Haute-Savoie par des exploitants d'autres départements : 98 192 m<sup>3</sup>
- Récolte hors du département par des exploitants de la Haute-Savoie : 13 118 m<sup>3</sup>
- Récolte interne au département de la Haute-Savoie : 193 198 m<sup>3</sup>

Les volumes sont comptabilisés au siège de l'exploitation forestière.  
 S : secret statistique

Source : GIGN - GEOFLAB Enquête annuelle de branche Exploitations forestières 2016



Direction régionale de l'alimentation, de l'agriculture et de la forêt

**Récolte:**

**En 2016, les volumes récoltés en 74 sont en forte augmentation:** ce sont les essences de sapin et d'épicéa qui progressent énormément. Les volumes à destination du bois énergie remontent. À l'inverse, les grumes de feuillus sont moins récoltés.



**Sciages:**

**L'ensemble des volumes sciés cette année est en stagnation,** avec une légère baisse des essences de sapin, épicéas ainsi que le douglas



## Travaux réalisés en 2017

- Travaux de dégagement de régénération naturelle: 2 chantiers sur **3,50ha** pour 2 propriétaires
- Travaux de reboisement: 8 chantiers sur **6,5ha** pour 17 propriétaires soit plantation de 7150 plants forestiers

