

# ASSEMBLEE GENERALE

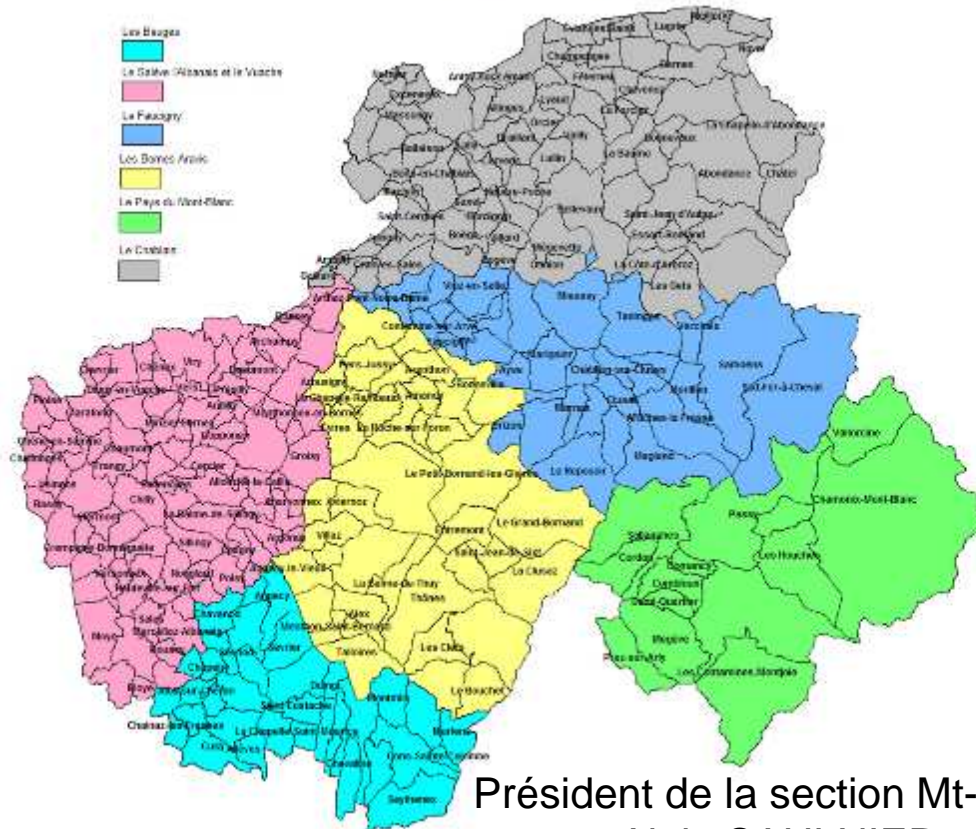
## Section Pays du Mont-Blanc

Domancy le 12/12/17

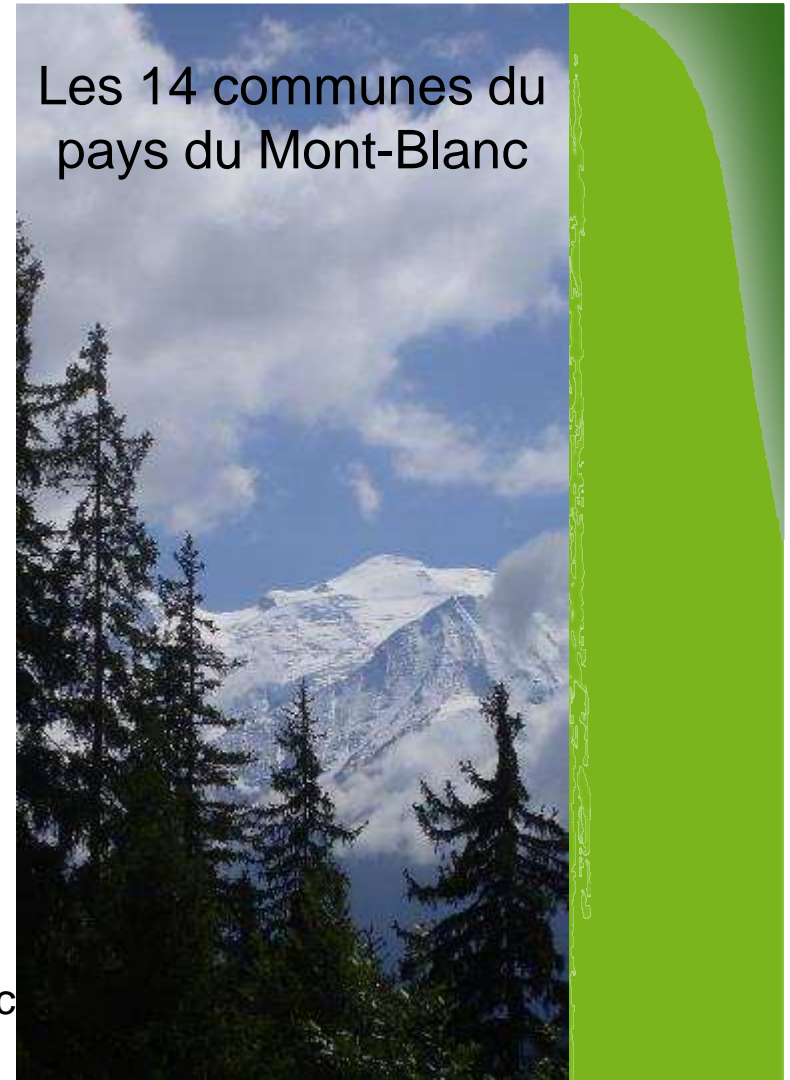


# Bienvenue!

Carte des Sections de l'Union des Forestiers Privés de Haute-Savoie



Les 14 communes du  
pays du Mont-Blanc



# Bilan 2017

## Compte-rendu financier :

RECETTES		DEPENSES	
Adhésions	490 euros	Timbrage	131.59
		Déplacement	0
		Réunion	51.04
		Timbres	26.28
TOTAL	490.00	TOTAL	208.91

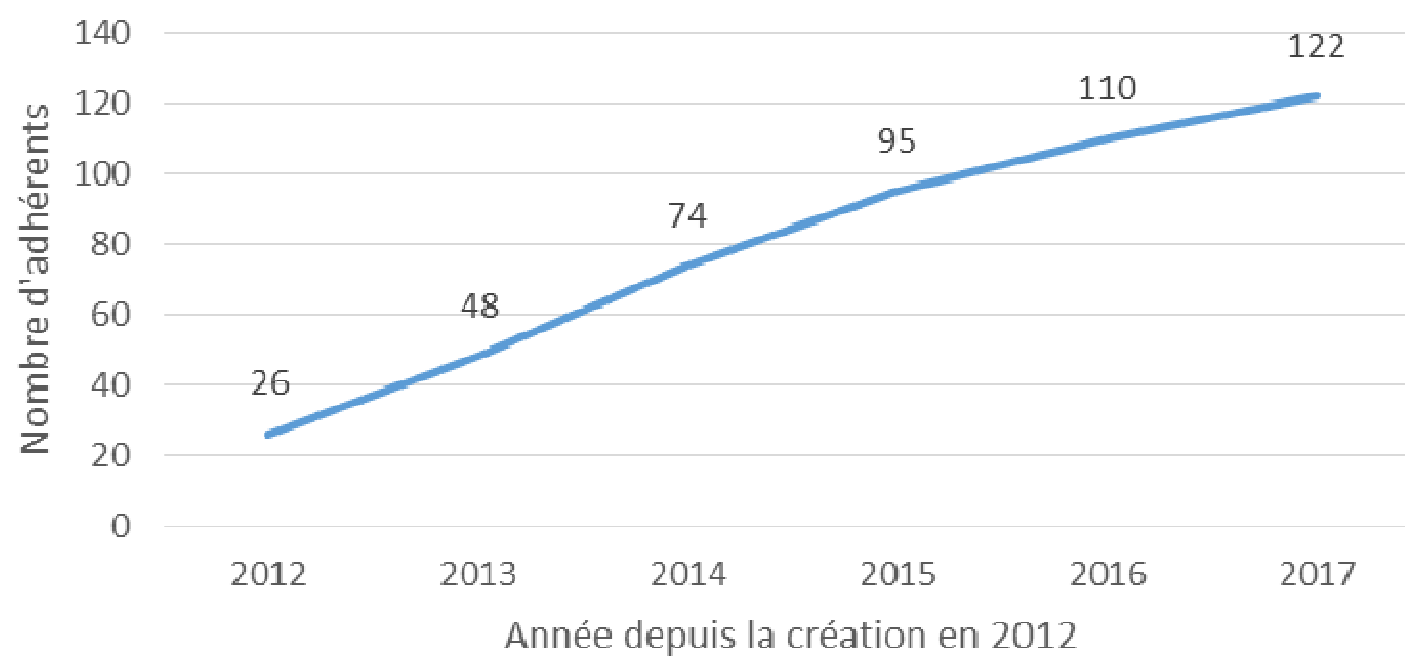
RESULTAT + 281.09  
Compte sur livret non communiqué à ce jour (513.28)

**Progression du nombre d'adhérents**  
**104 à 122 en 1 an**





## Progression des adhérents de la section Mont-Blanc à l'UFP 74



## Suivi scolytes

- Référents territoriaux :

<b>PAYS MONT BLANC</b>	<b>Freddy CONTAT</b>	<b>06 08 36 45 59</b>
<b>Les contamines / Saint Gervais</b>	<b>Guy ANCEY</b>	<b>06 81 74 73 75</b>
<b>Combloux / Domancy</b>	<b>Frédéric DUCREY</b>	<b>06 76 28 55 45</b>
<b>Servoz/Passy</b>	<b>Joel MOGENY</b>	<b>06 74 75 17 31</b>
<b>Sallanches / Cordon</b>	<b>Claude PETIT JEAN</b>	<b>06 63 51 38 74</b>
<b>Chamonix / Vallorcine/ Les Houches</b>	<b>Vincent TAIRRAZ</b>	<b>06 09 62 12 08</b>
<b>Demi-Quartier / Megève / Praz</b>	<b>Alain SAULNIER</b>	<b>06 80 03 15 39</b>



## Suivi scolytes

- Il n'y a quasiment pas eu de nouvelles attaques de scolyte en 2017 (quelques arbres isolés)
- Prédateurs de l'insecte se sont développés, cycle de l'insecte...
- Volume de bois scolytés récoltés et valorisés : environ 1400m<sup>3</sup>
- Il faut rester vigilant malgré tout, notamment avec le changement climatique, l'épicéa souffre sur certaines zones
- Favoriser le mélange des essences en reboisement



# Communication





- Accompagnement de l'ASLGF de Plein Rocher
- 8 articles sur le site internet ([www.ufp74.fr](http://www.ufp74.fr))
- Travail sur un film de promotion pour l'UFP74 : la desserte forestière
- Réunion tronçonneuse
- Les 3 sorties découvertes de chantier forestier



- megève
- vallée d'aoste
- valais

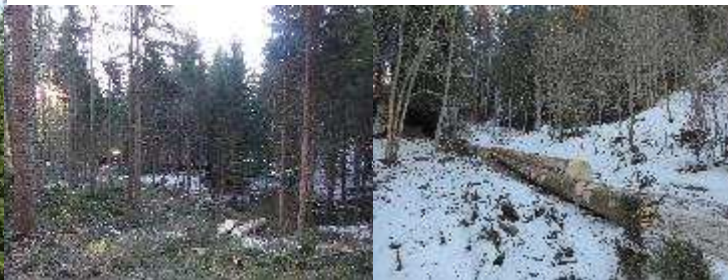


- Réunion scolytes en forêt de protection à Chamonix
- Sortie Alpage/Forêt à Blaitière
- Temps d'Activité Périscolaire (TAP)
- Participation aux différents COPIL (CFT, ENS)





## Les chantiers sur la section : exploitation



4644m<sup>3</sup> dont 1210m<sup>3</sup> de bois énergie sur une vingtaine de chantiers  
Création de 800m de route forestière et 1300m de piste  
Réaménagement de 600m de piste



## Les chantiers sur la section : travaux sylvicoles

3300 plants (mélange des essences) sur 3 chantiers différents  
10.5 ha de dégagement de plantation  
3 ha de dégagement et dépressage de régénération naturelle : dossier sylv'acctes



# Les diagnostics

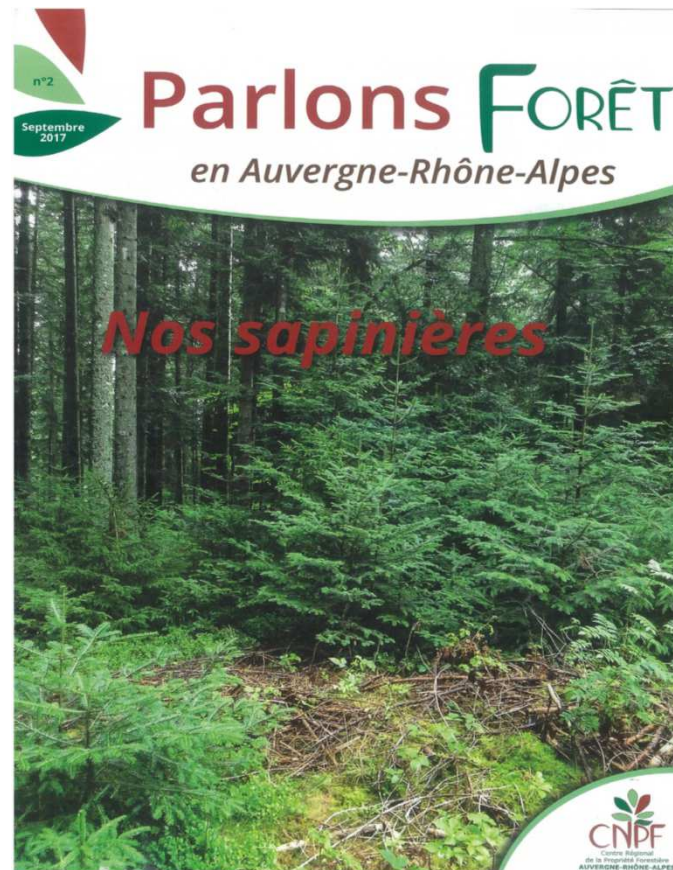
## 2 sortes de diagnostics :

- Diagnostic Bioclimatique : financé par le Conseil Savoie Mont-Blanc  
Nombre de diagnostics réalisés en 2017 : 36 pour 76,49ha
- Diagnostic avec recherche de limites (avec GPS) : participation de 120 euros/ha  
Nombre de diagnostics réalisés en 2017 : 8 pour 39,3ha et 4716 euros de participation des propriétaires

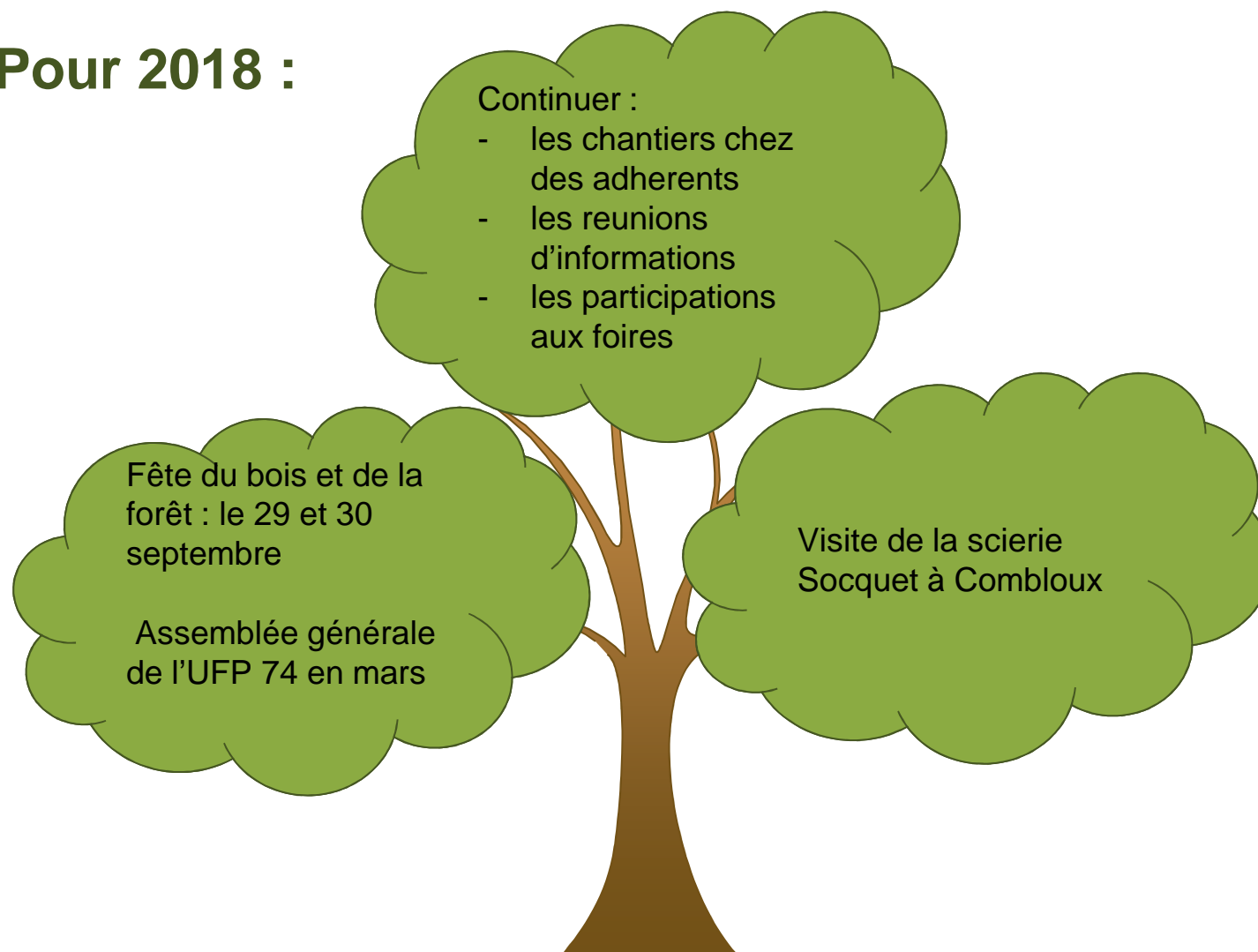


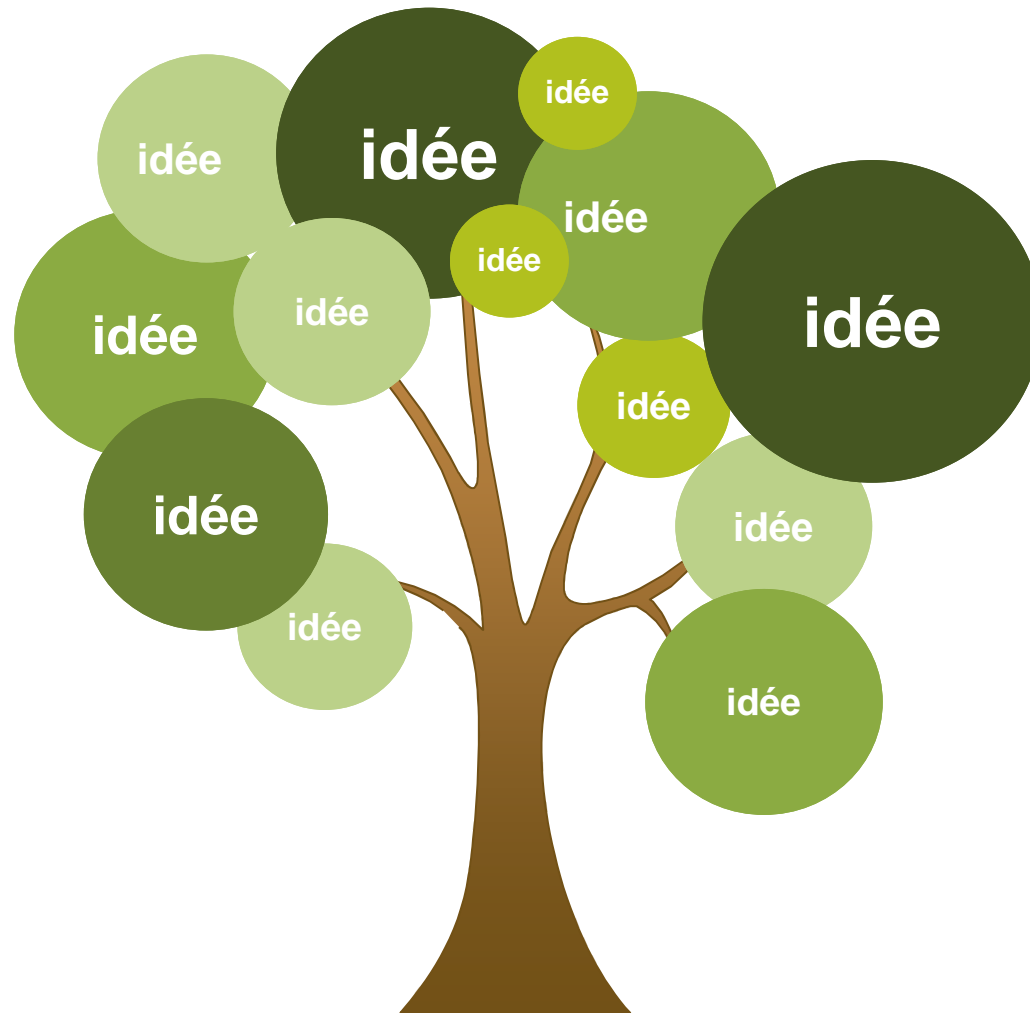
# Parlons Forêt en Auvergne-Rhône-Alpes

La nouvelle revue forestière



## Pour 2018 :





# Merci !

## Des questions ?

Retrouvez nous sur les réseaux sociaux.

