

# Assemblée Générale section BAUGES



**Vendredi 26 novembre 2021**



# Pochette de bienvenue aux adhérents

- **Stylo**
- **Fiche partage de la forêt**
- **Plaquettes UFP74**
- **Dégât de gibier**



## Ordre du jour

- **Rapport moral du président:**  
**Rémy BONAVENTURE**
- **Rapport d'Activité :**  
**Jacky DURSENT, Cédric FECHOZ**
- **Rapport financier du trésorier:**  
**Daniel VEYRAT-DUREBEX**
- **Renouvellement du tiers sortant du bureau**
- **Intervention PNR BAUGES: La conciliation en forêt** **Caroline SALOMON**
- **Plan simple de gestion de l'ASL des Sources du lac:** **Thomas LATHURAZ**
- **Intervention de Cédric FECHOZ: Présentation de l'outil BioClimSol**



# Site internet de l'Union des Forestiers Privés 74

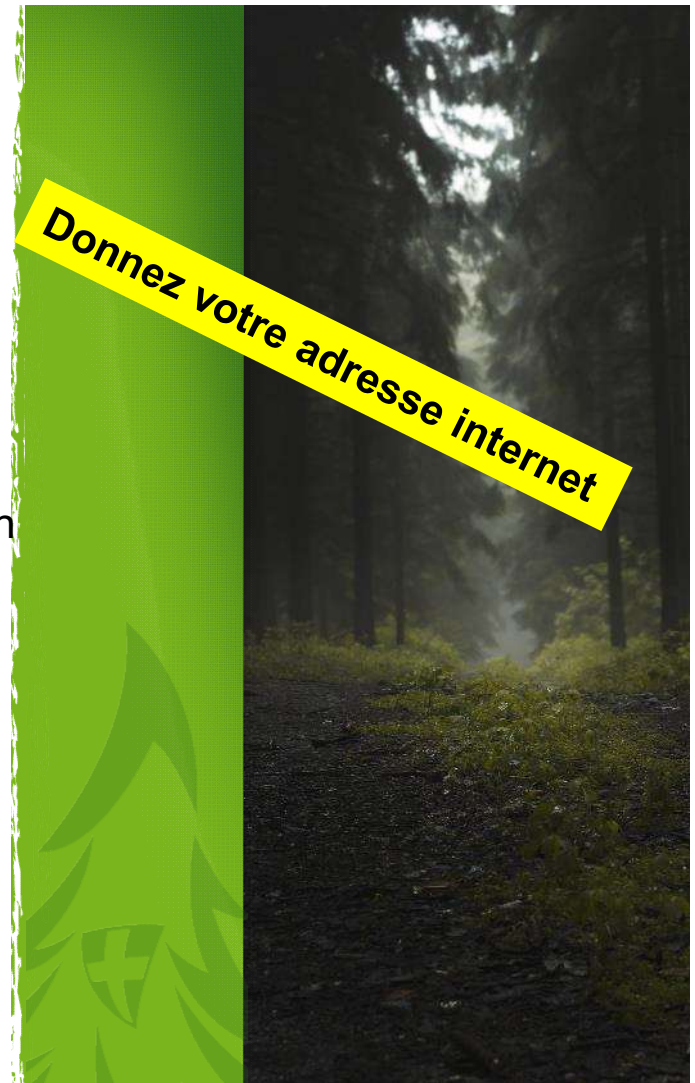
[www.UFP74.fr](http://www.UFP74.fr)

The screenshot displays the homepage of the website [www.UFP74.fr](http://www.UFP74.fr). The browser's address bar shows the URL. The page features a header with the logo of the **UNION des Forestiers Privés 74** and the slogan "A vos côtés pour valoriser votre bois". A "Devenir membre" button is also visible. Below the header is a green navigation menu with the following items: LA FORÊT EN HAUTE-SAVOIE, PROPRIÉTAIRES FORESTIERS, QUI SOMMES-NOUS?, SECTIONS, DOCUMENTATION, AGENDA, NOUVELLES, and CONTACTEZ-NOUS. The main content area includes a "Carte des sections" (Map of sections) with labels for CHABLAIS, SALEVE ALBANAIS GENEVOIS, BORNES ARAVIS, BAUGES, FAUCIGNY, and PAYS DU MONT-BLANC. To the right, there is a video player titled "PRÉSENTATION DE L'UNION DES FORESTIERS PRIVÉS DE HAUTE SAVOIE" with a play button. Below the video, the text reads "VOUS ÊTES PROPRIÉTAIRE FORESTIER ?" followed by a short paragraph.

## Site internet de l'Union des Forestiers Privés 74

### Facebook et Newsletter de l'UFP74

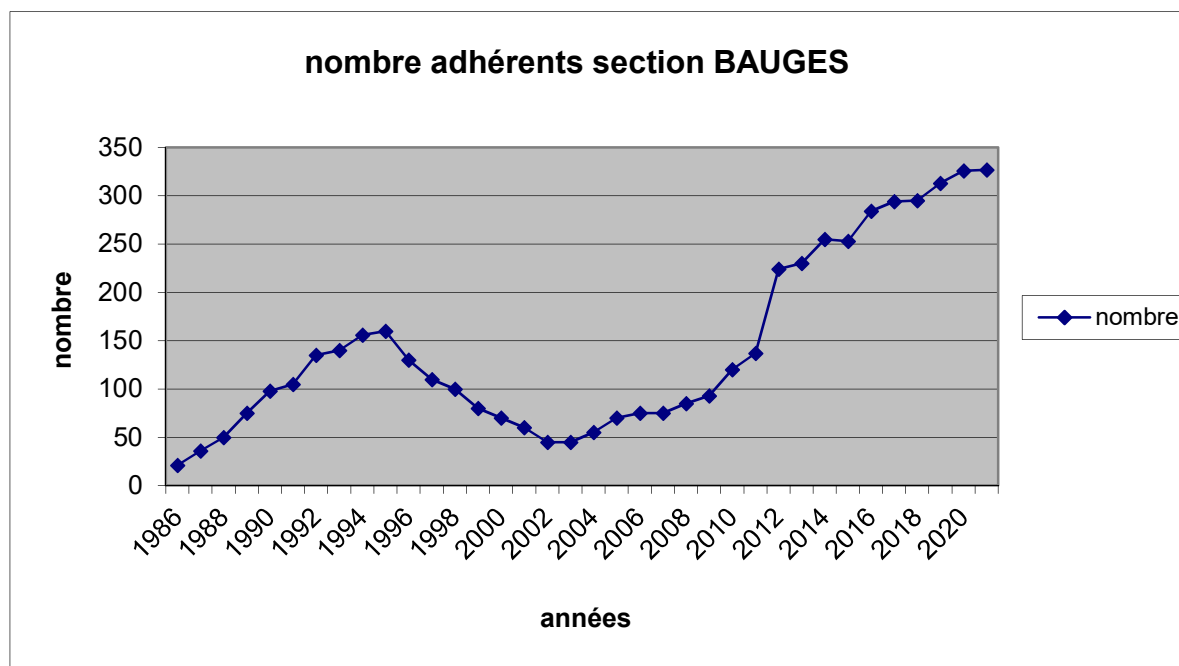
- Facebook
- Newsletter chaque mois donne toutes les activités de l'Union





## Évolution nombre d'adhérents section BAUGES

Au 31/09/2021: **327** adhérents à jour de cotisation



## **Le conseil d'administration de la section BAUGES de l'UFP74**

- **17 administrateurs élus**
- **8 réunions de bureau en 2021 (1<sup>er</sup> jeudi du mois)**
- **Actions avec le Parc Naturel Régional du Massif des BAUGES**
- **Projets majeurs suivi par le bureau:**
  - **communication (articles, fête de la forêt...)**
  - **Relations avec les communes,**
  - **Appui aux adhérents,**

**Syndicat partenaire du**



## Activités de la section 2021

- Accueil d'élèves BTS TC de l'ISETA (74),
- Aide à l'organisation de la fête de la Forêt
- Accueil des réunions FOGEFOR sur le marteloscope de FAVERGES,
- Participation aux journées « la forêt ça vous branche »
- Fête du Laudon
- Réunion « reconnaissance de végétaux » (12 personnes)
- Journée plantation avec les élèves de primaire de la vallée du Laudon





## Activités au sein de la section BAUGES

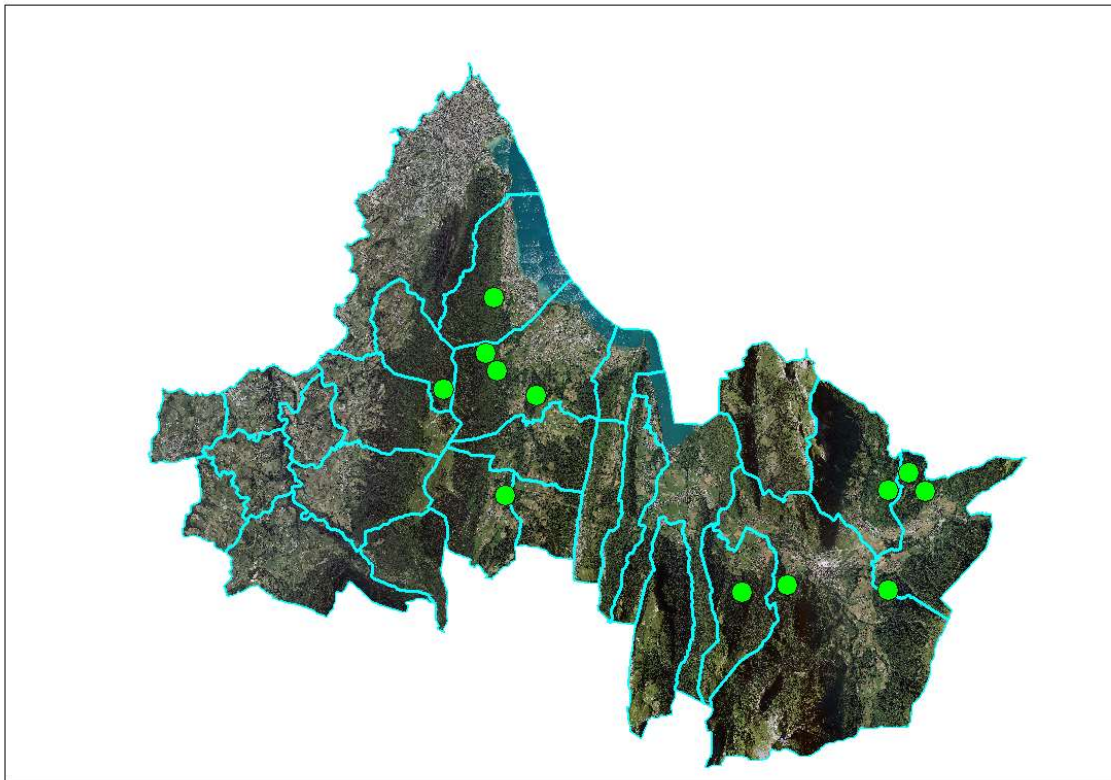
### Commande groupée de plants de reboisement 2021:

- Plants forestiers feuillus: **750 plants**
- Plants forestiers résineux: **2650 plants**
- Protections contre le gibier: **2000**



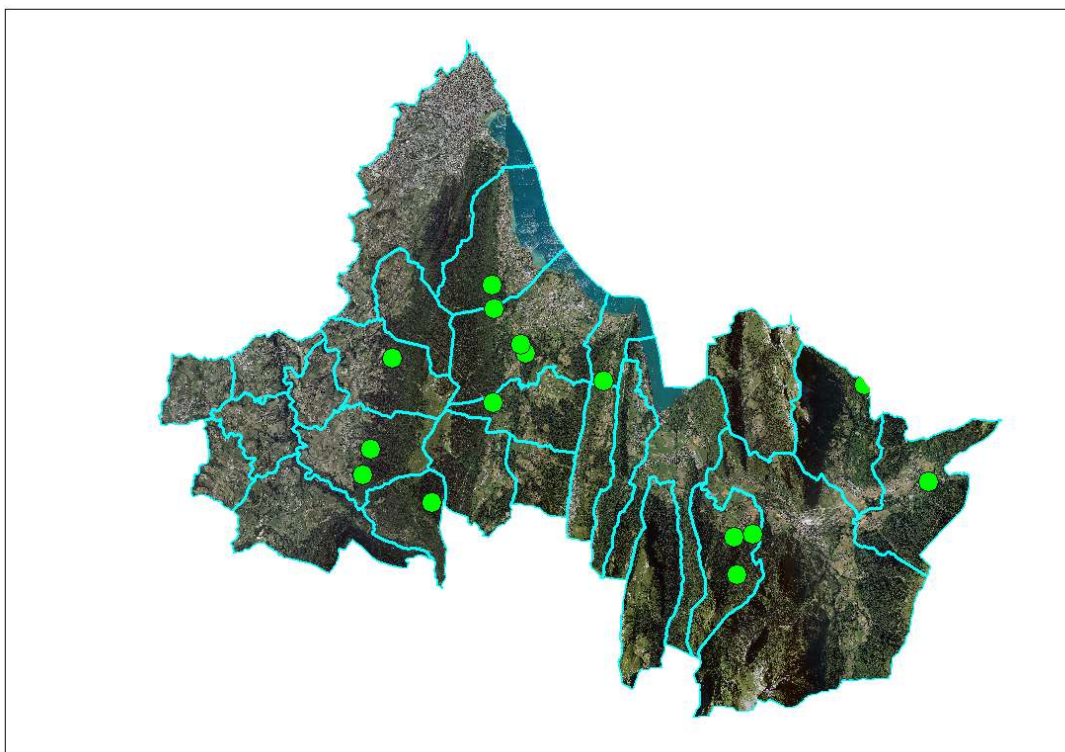
## Travaux réalisés en 2021

- Travaux de reboisement: 12 chantiers sur **8,3ha** pour 12 propriétaires



**Coupes réalisées  
chez les adhérents de la section BAUGES**

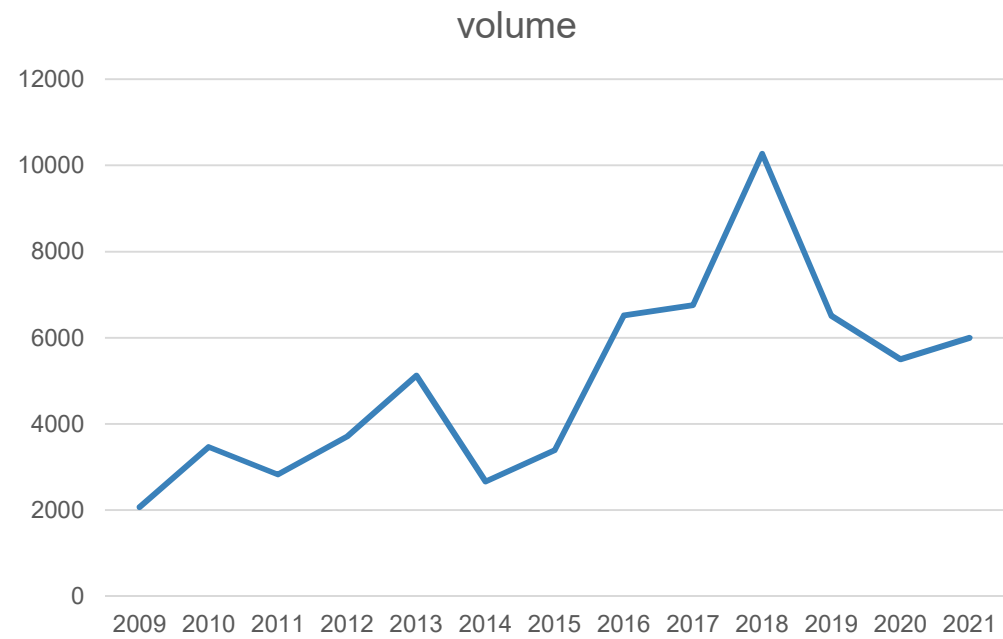
- **Coupes: 6000 m<sup>3</sup> sur 46ha pour 23 adhérents**







## Évolution volume exploité sur la section BAUGES





# approbation du rapport moral



# Rapport financier

**Par Daniel VEYRAT-DUREBEX (trésorier)**



Union Des Forestiers Privés 74 SECTION BAUGES			
compte de résultat 2020			
Rubrique	Commentaires	Dépenses	Recettes
PAPETERIE		37,72 €	
POSTE		11,64 €	
FRAIS BANCAIRES		0,00 €	0,00 €
FRAIS INTERNET		5,99 €	
FRAIS ANIMATION		745,90 €	
PUBLICITE		744,80 €	
ACHAT/REMBOURSEMENT DE PLANS		0,00 €	491,07 €
ADHERENTS PRODUITS à PERCEVOIR	QUOTE PART COTISATIONS (311x5)		1 555,00 €
REPAS AG (loc. + repas)		200,00 €	985,00 €
SORTIE BUGEY		232,79 €	0,00 €
REPAS FORESTIER		972,00 €	0,00 €
INTERETS CSL			1,50 €
Total		2 950,84 €	3 032,57 €
Résultat		81,73 €	
Compte courant N° 967 297 65 810 (UFP 74 Section Bauges)	6 074,93 €		
CSL	3 014,99 €		
TOTAL SUR LES COMPTES à FIN 2020	9 089,92 €		



Union Des Forestiers Privés 74 SECTION BAUGES

Prévisionnel : Compte de résultat 2021

Rubrique	Commentaires	Dépenses	Recettes
PAPETERIE		0,00 €	
POSTE		0,00 €	
FRAIS BANCAIRES		55,65 €	55,65 €
FRAIS ANIMATION	animation sur la fête du Laudon	33,20 €	
ACHAT/REMBOURSEMENT DE PLANS		1 866,12 €	686,00 €
ADHERENTS PRODUITS à PERCEVOIR	QUOTE PART COTISATIONS 2021 = (311x5€)		1 555,00 €
AG (Apéro)	X		
DONS (prêt de la remorque & chapiteau)			90,00 €
REPAS	X		
INTERETS CSL	X		
Total		1 954,97 €	2 386,65 €
Résultat		431,68 €	
Compte courant N° 967 297 65 810 (UFP 74 Section Bauges)		4 951,61 €	
CSL		3 014,99 €	
TOTAL SUR LES COMPTES à FIN 2020		7 966,60 €	





# approbation du rapport financier



## Renouvellement du 1/3 du bureau de la section BAUGES

Membres du bureau:

Jean Pierre PORTIER	(2022)
<b>Daniel VEYRAT-DUREBEX</b>	<b>(2021)</b>
Roland DUBOIS	(2022)
<b>Georges STRAPPAZZON</b>	<b>(2021)</b>
<b>François CHARVIN</b>	<b>(2021)</b>
Caroline STEINMYLLER	(2022)
<b>Michel COUTIN</b>	<b>(2021)</b>
<b>Jean François OTTOZ</b>	<b>(2021)</b>
Henri EMONET	(2022)
Philippe BOUVIER	(2022)
<b>Rémi BONAVENTURE</b>	<b>(2021)</b>
<b>Jacky DURSENT</b>	<b>(2021)</b>
Cecile DESMARAIS	(2023)
Christian LOMBART	(2023)
Antoine MONTMASSON	(2023)
Alain LOSSERAND	(2023)
Maurice PRICAZ	(2023)



# PROJETS 2022





**CONSEIL  
SAVOIE  
MONT  
BLANC**



## Projets réunions de vulgarisation 2022:

thème	date	lieu
Conférence : « Les bois de Notre Dame »	25 mars	DUINGT
« Forêts ouvertes » journées internationales de la forêt	Mars	FAVERGES/QUINTAL/SAINT- JORIOZ
L'outil BioClimSol	23 Avril	GIEZ/SAINT-JORIOZ
L'outil BioClimSol	7 mai	SEYNOD
Sortie plantes médicinales	mai	A définir
Reconnaissance des essences forestières	Juin	DOUSSARD
Conférence plantes médicinales	Octobre	A définir



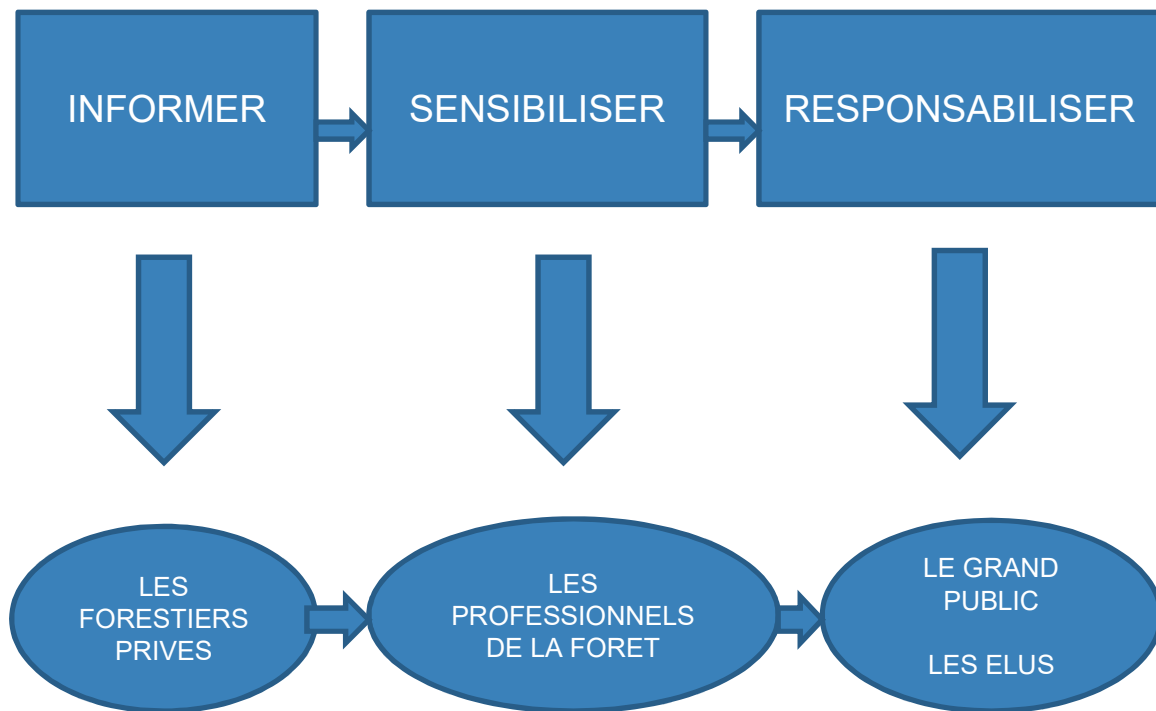




# **UFP 74 SECTION BAUGES**

**Commission  
COMMUNICATION**

### 3 AXES PRIORITAIRES



## **Nos actions en 2021/2022**

- **Création de panneaux d'information pour les chantiers d'exploitation et de reboisement**
- **Edition d'articles sur la forêt pour les bulletins municipaux des communes de la section BAUGES**
- **En partenariat avec le Crédit Agricole une journée plantation (19 nov) s'est déroulée avec les 46 élèves des écoles de la Chapelle-Saint-Maurice, Leschaux, Entrevernes et Saint-Eustache**
- **Réalisation d'une exposition photos dans le tunnel souterrain d'accès à la mairie de Sevrier**





- **Programmation de deux conférences en 2022**
  - 1- **Reconstruction de la nef de Notre Dame de Paris (mars)**
  - 2- **La forêt et les plantes médicinales (octobre)**
  
- **Journées FORETS OUVERTES dans le cadre des JIF**
  
- **Réalisation d'une vidéo « de la forêt à la planche »**
  
- **Création de deux Kakémonos**
  
- **Journée de vulgarisation sur les plantes médicinales**
  
- **Confection de gilets UFP 74 pour les administrateurs**



- **Stand forestier au comice agricole « fête du Pays du Laudon » à Saint-Jorioz**
- **Fête de la forêt à Ballaison dans le Chablais**
- **Projet d'un circuit pédagogique sur les communes de Sevrier/Saint-Jorioz 2021/22/23**



# Bilan Actions de Médiation 2021

- **Vis ma vie de Bucheron : 7<sup>ème</sup> édition**

6 visites cet été (2 annulées) + 1 en octobre

80 participants, touristes + locaux

- **Le bois ça vous branche, découverte des métiers en FD de la Combe d'Aillons**

492 participants (dont 393 jeunes de 15 établissements) sur 3 jours

- **Touche du Bois**

210 scolaires (CE1-CE2 et CM1-CM2) sur 3 jours, Chartreuse d'Aillons et Nivéoles





# Bilan Stage Médiation 2021



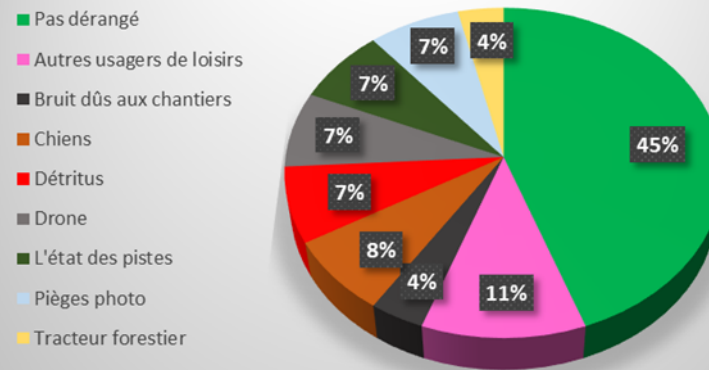
- **Stage 2021 : Analyse spatiale des conflits d'usage en forêt**  
Par Thomas PAUTI

Si vous deviez qualifier la forêt en un mot, ce serait...



Source : PNRMB, T. PAUTI, 2021

Dérangement de la population sondée



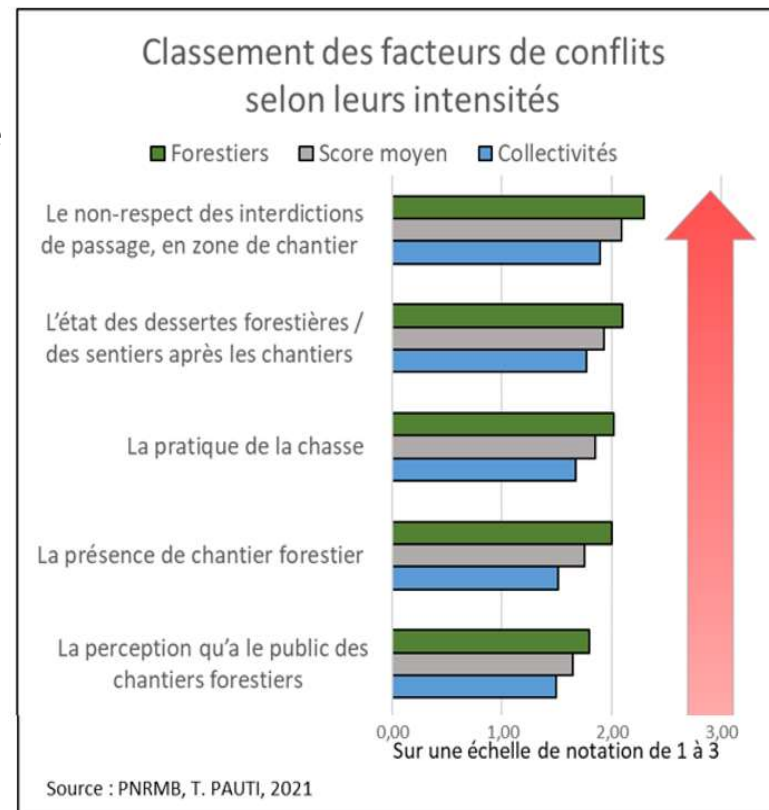
Source : PNRMB, T. PAUTI, 2021

# Bilan Stage Médiation 2021

- Stage 2021 : Analyse spatiale des conflits d'usage en forêt  
Par Thomas PAUTI

→ Méconnaissance du monde forestier

→ Conflits à l'interface des fonctions de loisirs et de production

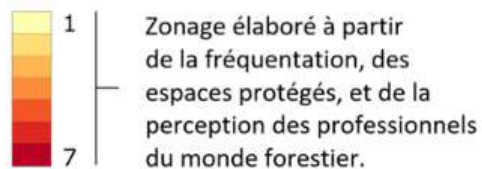


# Bilan Stage Médiation 2021

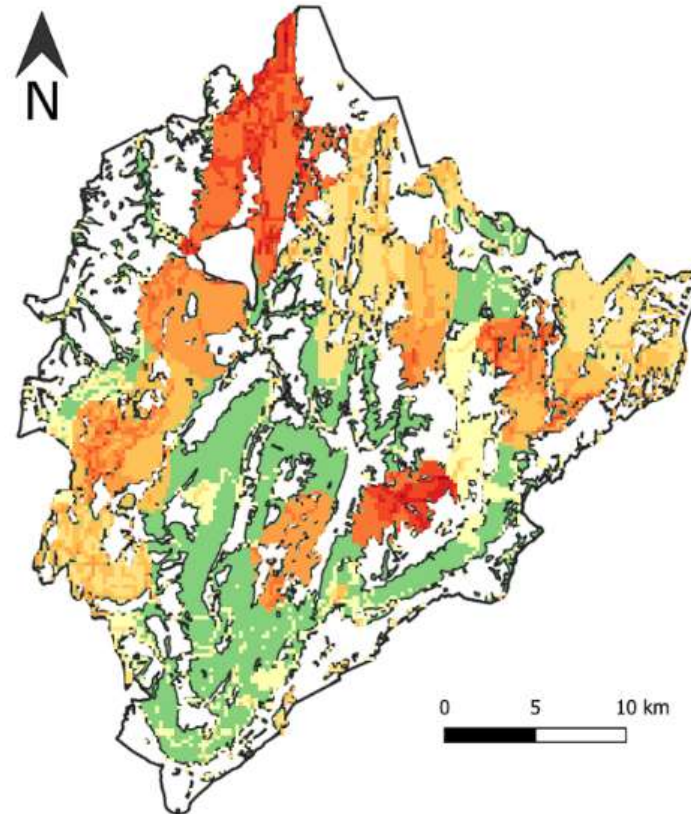
- Stage 2021 : Analyse spatiale des conflits d'usage en forêt  
Par Thomas PAUTI

→ Carte des points chauds potentiels :

Graduation des conflits potentiels



Autres forêts



## → Outils de Médiation 2020-2021

- Un dépliant pour le grand public disponible dans les OT
- Un panneau de chantier pédagogique
- Une vidéo sur internet :  
« Bienvenue dans ma forêt »
- Aller à leur rencontre !



Revue de presse



The leaflet is titled 'QUE SE PASSE-T-IL dans cette forêt?' and features a central graphic with the text 'partageons L'ESPACE !'. It is divided into several sections:
 

- LES CHEMINS FORESTIERS**: Explains that forest paths are designed for various activities like walking, cycling, and horseback riding, and that they must be maintained.
- LES CHANTIERS**: Describes the work of forest workers, including cutting, stacking, and processing wood.
- LA COUPE DE BOIS**: Discusses the importance of sustainable forest management, including the selection of trees to be cut and the protection of remaining trees.
- CE CHEMIN TRAVERSE UN CHANTIER D'EXPLOITATION FORESTIÈRE**: A warning section with a red triangle icon.
- cette coupe de bois : A QUOI SERT-ELLE ?**: A section with a grid of questions and answers about the benefits of wood, such as its use in construction, energy, and industry.

 The leaflet also includes a footer with logos of various organizations and a QR code.



# Info : Aide aux études de création de desserte forestière ou sylvo-pastorale

## Aide du Contrat Ambition Forêt

Subvention de la Région Rhône-Alpes et FEADER

Dépenses de fonctionnement uniquement

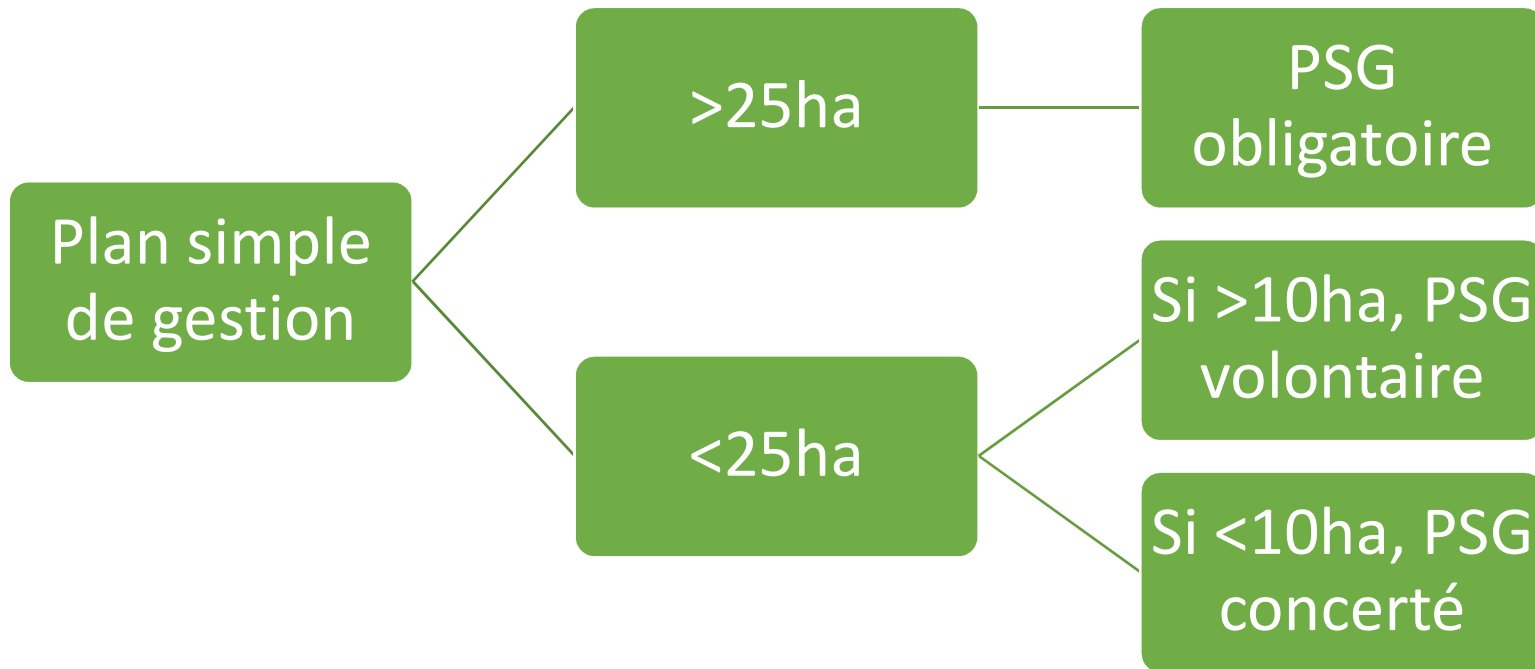
2022 dernière année



Financier	Taux d'aide
Région AURA	30%
Départements (74+73)	25%
Autofinancement	45%

# Qu'est-ce qu'un Plan Simple de Gestion?

- C'est un document de gestion durable



## Les Avantages d'un Plan Simple de Gestion

Permet de mieux connaître sa forêt

Définir une ligne de conduite pour ses parcelles

Etablir un programme de coupes et travaux

Réaliser un bilan périodique

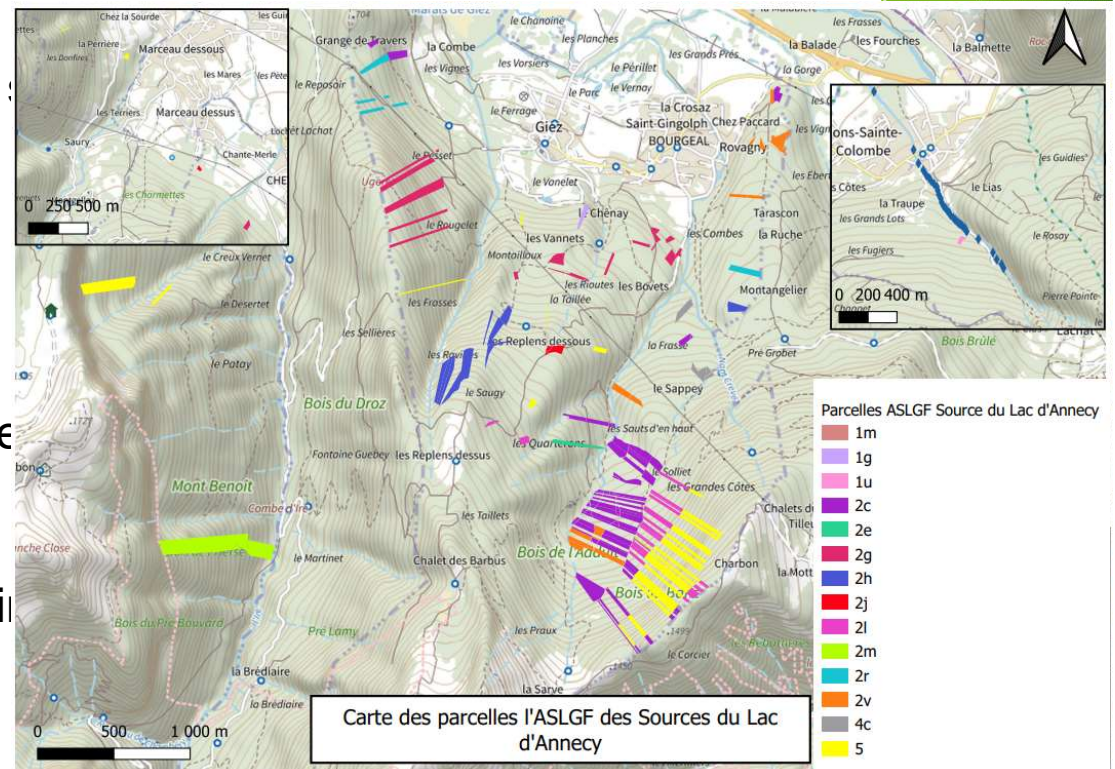
Intéresser ses héritiers au patrimoine forestier familial

Pouvoir obtenir des aides pour divers travaux



# Réalisation du Plan Simple de Gestion de l'ASLGF des Sources du Lac d'Annecy

- Recensement des parcelles concernées
- Réalisation d'une étude de stationnement par secteur de travail
- Visite de terrain et réalisation d'un inventaire de toutes les parcelles
- Réalisation d'itinéraire pour chaque secteur de peuplement
- Envoi des itinéraires aux propriétaires pour obtenir leur validation







BIOCLIMSOL 

## L'application mobile BIOCLIMSOL AG Bauges novembre 2021

La **démo** : <https://www.youtube.com/watch?v=6cVJuJjU4dA>

Créer un projet :  
collecte des  
données de  
terrain



**Localisation**, nom de  
projet

**Essence diagnostiquée**,  
caractéristiques  
dendrométriques

Fréquence et intensité des  
principaux problèmes

57% 20:03

**VISUALISATION DE PROJET : RIOLS**  
RIOLS

RÉCOLTE DES DONNÉES






 Renseignements généraux	 Contexte stationnel
 Caractéristiques du peuplement	 Pédologie
 Problèmes sanitaires	 Dépérissement

**Topographie,  
conditions  
locales**

**Réservoir  
utile en eau,  
pH,  
hydromorphie**

Protocoles  
**ARCHI** et/ou  
**DEPERIS**

# Saisies terrain

• Altitude (m)	<input type="text" value="645"/>	• PROFIL PÉDOLOGIQUE
• Exposition	<input type="text" value="degrés"/> <input type="text" value="180"/>	Horizon Epaisseur Texture %EG Efferv Hydro 1 35 LmS 5 non 0
• Pente	<input type="text" value="25"/>	<input type="button" value="AJOUTER UN HORIZON"/> >
• Confinement	<input type="text" value=""/>	• Compacité  Compacité
• Position topographique 	<input type="text" value="Position topographique"/>	• Cause arrêt tarière Cause arrêt tarière
• TPI 	<input type="text" value="0.21"/>	• Forme d'humus  Humus
• Alimentation en eau 	<input type="text" value="Alimentation en eau"/>	• pH à 20 cm <input type="checkbox"/> pH mesuré ?
• Affleurements rocheux (%)	<input type="text" value=""/>	• Réserve Utile (en mm) <b>53</b>
<input type="button" value="ENREGISTRER"/>		COMMENTAIRES / PRÉCISIONS
		<input type="text" value=""/>



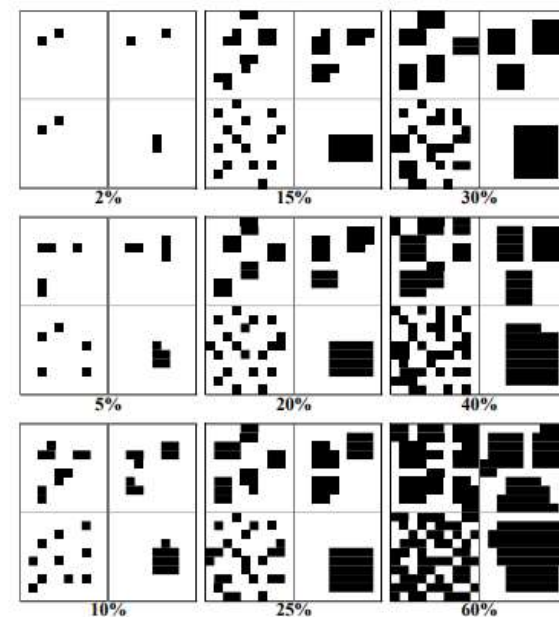
## Hydromorphie et Éléments grossiers

0	aucune tache rouille ou presque (0 à 2 % ; engorgement nul ou faible)
1	matrice partiellement décolorée avec quelques taches rouille diffuses sur 2 à 15 % (engorgement temporaire → horizon rédoxique)
2	matrice partiellement décolorée avec taches rouille abondantes > 15 % (engorgement temporaire → horizon rédoxique))
3	matrice entièrement décolorée avec des taches rouille et grises (engorgement temporaire → horizon rédoxique)
4	gley à couleur homogène bleuâtre à verdâtre, voire blanche à grise, éventuellement avec quelques taches de réoxydation (engorgement permanent → horizon réductique)



Texture et compacité: Donner la texture dominante.  
Attention à la qualité de l'interprétation en fonction de la période de mesure (été / hiver)

Estimation du % de taches ou d'éléments grossiers dans le sol





# Saisie : Problèmes sanitaires

(Protocoles DSF / CNPF)

PROBLÈMES SANITAIRES		
Problème	Sévérité	% tiges atteintes
Gui	Sévérité nulle	<5%
Défoliateur	Sévérité nulle	<5%
Scolyte(s)	Sévérité nulle	<5%
Cynips	Sévérité nulle	<5%
Autres insectes	Sévérité nulle	<5%
Chancre	Sévérité nulle	<5%
Encre	Sévérité nulle	<5%
Oïdium	Sévérité nulle	<5%
Autres champignons	Sévérité nulle	<5%
Décoloration	Sévérité nulle	<5%
Nécroses	Sévérité nulle	<5%



Arbre 12

Protocole ARCHI (CNPF)

Sain	Résilient	Descente de cime
Stressé	Dépérissement irréversible	Mort

Protocole DEPERIS (DSF)

Mortalité de branches :

0	1	2	3	4	5
---	---	---	---	---	---

Manque de ramifications (feuillus) / aiguilles (résineux) :

0	1	2	3	4	5
---	---	---	---	---	---

Note DEPERIS : B

Suivant

ENREGISTRER ET QUITTER

COMMENTAIRES / PRÉCISIONS

ENREGISTRER

correspondant observateur  
 département de la santé des forêts  
 ministère de l'agriculture, de l'agroalimentaire et de la forêt  
 direction générale de l'alimentation

©Bernd Haynold

- DEPERIS (vidéo) : <https://www.youtube.com/watch?v=1MqMabq4Uck>
- DEPERIS (fiche) : [https://www.cnpf.fr/data/estimation\\_des\\_deperissements\\_deperis\\_dsf.pdf](https://www.cnpf.fr/data/estimation_des_deperissements_deperis_dsf.pdf)
- DEPERIS (aide photo) : <https://www.cnpf.fr/data/montagephotosdeperis.pdf>
- ARCHI : [https://www.cnpf.fr/data/archi\\_clef\\_finale\\_doc.pdf](https://www.cnpf.fr/data/archi_clef_finale_doc.pdf)

# Résultats du diagnostic

## VISUALISATION DE PROJET : TEST MONTAGES

VALEURS MOYENNES SUR LA PÉRIODE 1981-2010

### Valeurs moyennes sur la période 1981-2010

(modèles AURELHY©MétéoFrance et AURITALIS©IDF)

#### Températures

Moyenne annuelle (TMAN) :	10.7 °C
Moyenne des maximales juin-août (TX0608) :	22.7 °C
Moyenne des minimales de janvier (TN01) :	0.6 °C

#### Précipitations

Annuelles :	1318 mm
Avril-Octobre	673 mm

#### ETP et bilans hydriques climatiques

ETP (Turc) annuelle :	745 mm
P-ETP (Turc) juin-août	-154 mm
P-ETP (Turc) mai-septembre	-124 mm

Caractéristiques du peuplement



Problèmes sanitaires

Pédologie



Dépérissement

Consulter les données climatiques

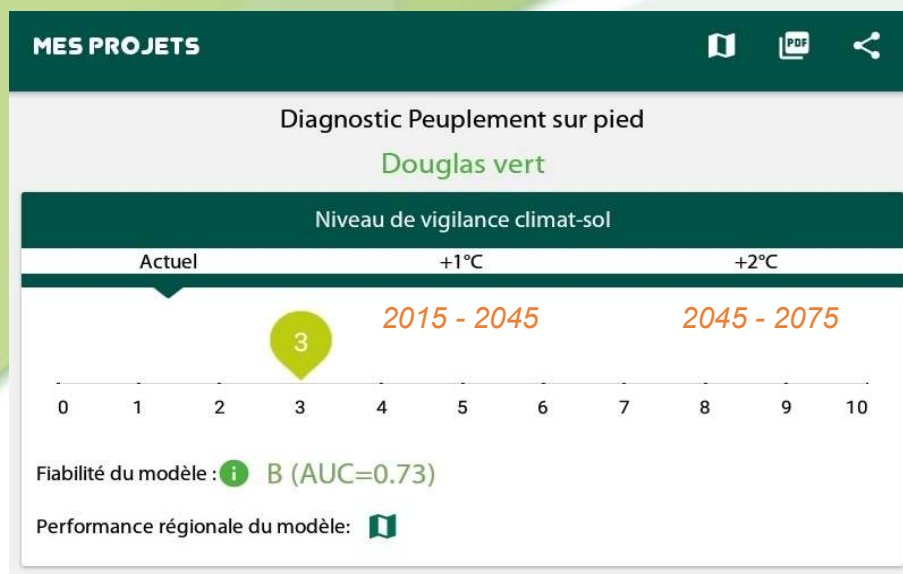


Générer le diagnostic de  
Peuplement sur pied



Générer le diagnostic de Solutions  
de boisement

## Diagnostic Peuplement sur pied



8 espèces

## Diagnostic Boisement

i	Essences avec IBS		
	Actuel	+1°C	+2°C
Douglas vert	3	3	4
Hêtre commun	3	4	5
Sapin pectiné	4	4	5

i	Essences sans IBS		
	Actuel	+1°C	+2°C
Sapin de Nordmann			
Robinier faux-acacia			
Tilleul à grandes feuilles			

31 espèces (expérimentation, accompagnement...)

## Le CRPF AuRA

**2021** : - Tous les agents formés  
- dépositaires de l'application

Outil opérationnel d'aide au diagnostic

+ des peuplements (dégradations sanitaires...)

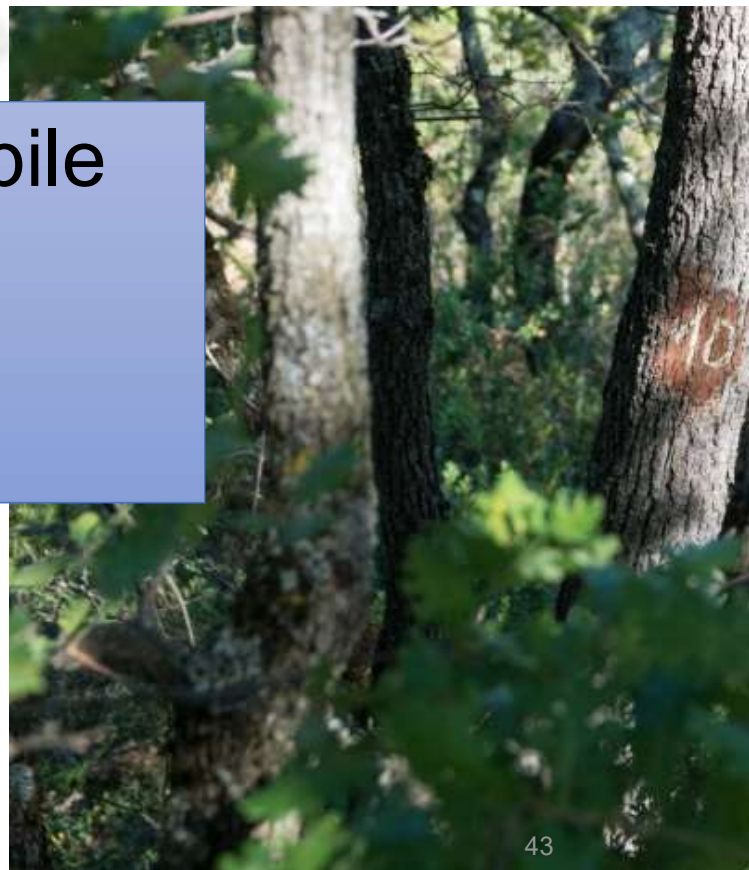
+ projets de boisement

= **informations techniques** traduites en **recommandations** de gestion au service de la forêt privée et des propriétaires.



## L'application mobile BIOCLIMSOL

Questions ?





# Aides de la région à la forêt privée

**La Région**   
Auvergne-Rhône-Alpes

## Aides de la région Auvergne-Rhône-Alpes aux opérations sylvicoles

**Surface minimum: 2ha**  
**Aides FORFAITAIRES**  
Dossier minimum: 500€

type d'opération sylvicole	opérateur	Info	taux de l'aide	plafond de l'aide par hectare
dépressage (peuplement de 3 à 12m de hauteur)	entreprise	Élimination végétation concurrente	-	500 €
dégagement (uniquement des régénérations naturelles de moins de 3 m de hauteur)	entreprise	« dépressage précoce »	-	500 €
élagage (résineux ou feuillus)	entreprise	Grume de 6m	-	600 €
Aide au marquage pour conversion en FI	entreprise	Possible en taillis et/ou résineux	-	200 €
Aide au reboisement (faible valeur du peuplement précédent)	entreprise	Il faudra le faire constater avant coupe	-	600 €

## Aides Sylv'acctes : Forêt en crise climatique

**Opérations sylvicoles éligibles** : accompagnement de régénération naturelle en essences adaptées, compléments et **enrichissements en essences adaptées** : nettoyage, dégagement, cassage, annélation, dépressage, griffage, détourage, cloisonnement, élagage et taille de formation, complément de régénération sous conditions\* avec protection gibier et travail du sol superficiel préalable.

**\*Complément de régénération** : maximum 600 tiges/ha de peuplement avec deux essences minimum

Il faudra qu'un technicien CRPF passe en amont de la coupe afin de réaliser une attestation de dépérissement.







**Rappel: Assemblée Générale départementale  
de l'UFP74 à BONNEVILLE le samedi 19 mars à 9h00**