

La forêt privée de Haute Savoie

AG Crédit Agricole de Sevrier le 20 février 2020

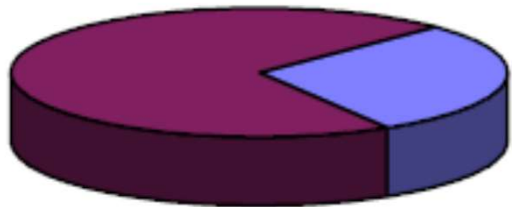
Les fonctions de la forêt

- Economique : production de bois
- Sociale : paysage, accueil du public, ressource en eau un espace naturel de loisirs
- Environnementale : un milieu écologiquement riche
- Protection : chute de blocs, avalanches, glissement de terrain ...



La forêt de Haute Savoie

Forêt
privée
71%

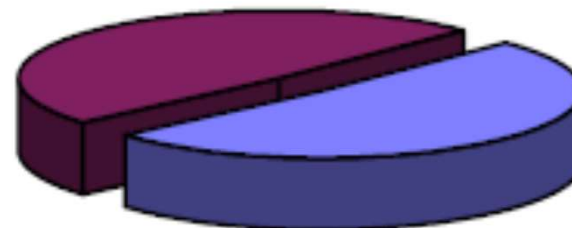


Forêt
publique
29%

- **Surface forestière : 186 000 ha**
- 54 000 ha de forêt publique (29%)
- 132 000 ha de forêt privée (71%)
 - 59 000 ha source cadastre
- **44 million de m³ de bois sur pied**
- **Production annuelle : 1,1 Mm³**
- **Mobilisation : 312 000 m³ / an**

- **Résineux**
 - Epicéas 80%
 - Sapin 15%
- **Feuillus**
 - Hêtre 42%
 - Chêne rouvre 18%
 - Frêne 17%

Feuillus
49%



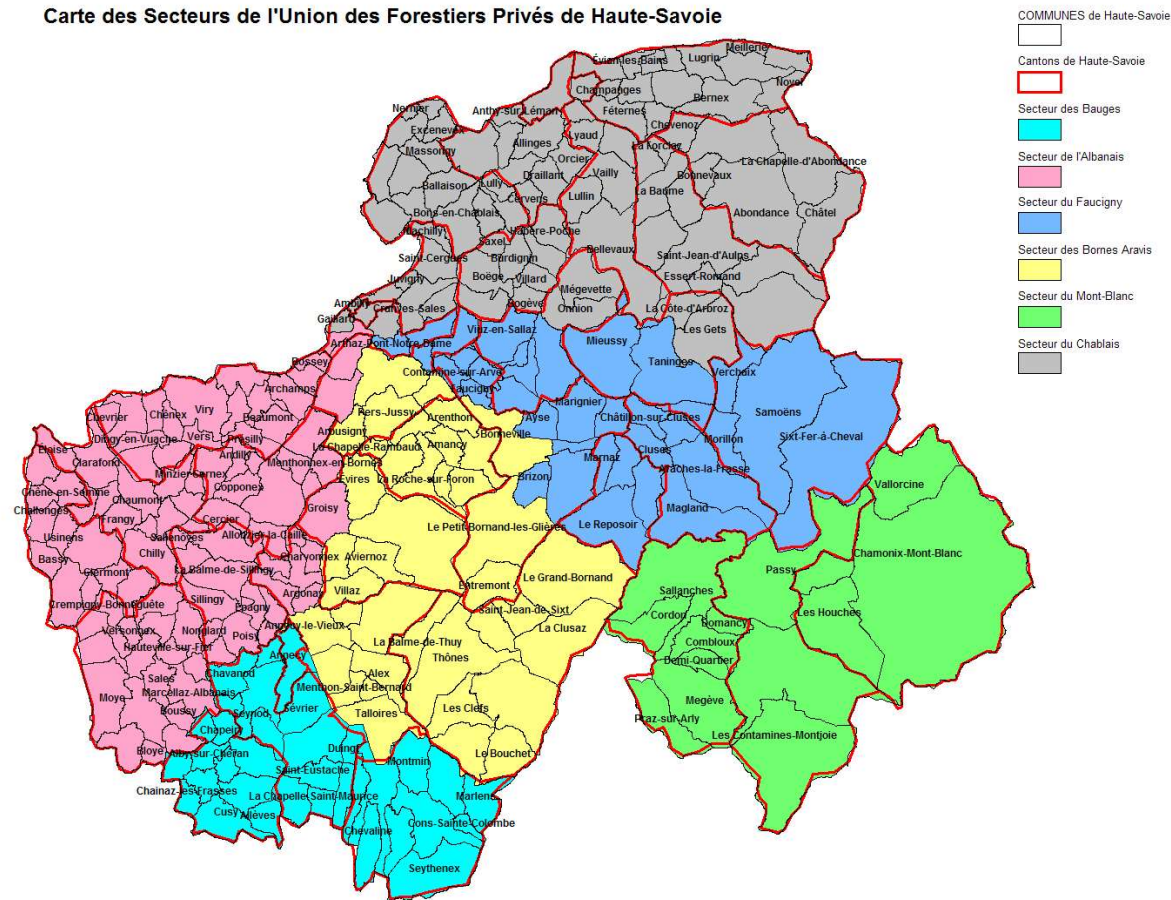
Résineux
51%

L'organisation de la forêt privée

- Unions des Forestiers Privés des Pays de Savoie _ UFP74
- 6 sections territoriales
 - 1 000 cotisations représentant 4 000 propriétaires individuels
 - 8 553 ha
 - 69 chantiers d'exploitation
 - 44 470 m3 mobilisés / an



Carte des Secteurs de l'Union des Forestiers Privés de Haute-Savoie



Centre Régional de la Propriété Forestière

Établissement public créé en 1963

Mission : « développer, orienter et améliorer la gestion des bois et forêts des particuliers »

- Regroupement des propriétaires
- Réunions de formation
- Publications techniques
- **Conseils techniques : Visites gratuites en forêt**

Moyens :

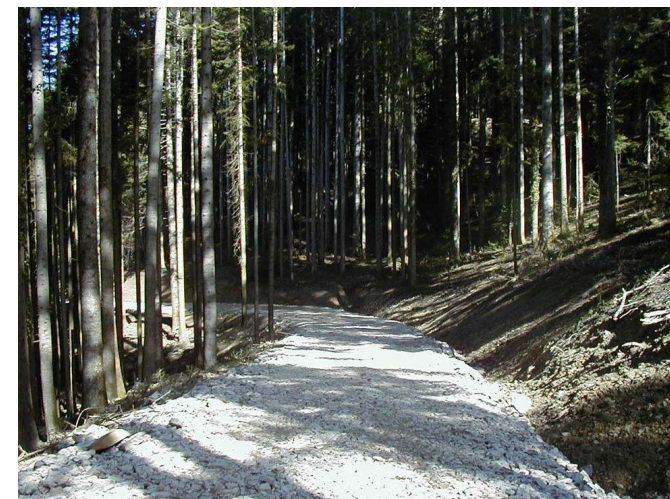
1 directrice régionale, 1 directeur adjoint,

10 ingénieurs territoriaux

54 techniciens forestiers _ **6 agents en 74**

34 antennes locales

➤ **Au service des propriétaires forestiers**



Contexte économique forêt / filière bois

- En 10 ans la consommation de bois à doublée en RRA, sans augmentation de la récolte
 - Importation de 70 % des bois pour la 2de transformation, soit un déficit commercial de 206 M€ en 2010 en RRA
 - La production de la forêt des Pays de Savoie n'est mobilisée qu'à hauteur de 500 000 m³ pour une production biologique de 1,8 Mm³
 - **Le morcellement** est largement supérieur à la moyenne française, lui-même 4 fois plus important que la moyenne européenne
 - **Les accès** en Haute Savoie, **57 % de la forêt privée n'est pas desservie**
- Une filière bois nationale en crise d'approvisionnement... qui impute la forêt privée
- 400 000 emplois en France : 1,6 % de l'emploi en France
- 66 milliards d'euros de CA



Contexte écologique

- Atténuer la changement climatique par la gestion forestière
 - Les forêts françaises absorbent 15 % des émissions nationales de carbone fossile
- Résultats du Grenelle de l'Environnement
 - Objectif de 20 millions de m³ supplémentaires d'ici 2020
- Effet carbone de la forêt
 - Augmenter la gestion et la qualité des bois (séquestration de 5.5 t CO₂/ha/an)
 - 1m³ de bois frais stocke 1 t de CO₂ (stockage 550 t CO₂ / ha)
 - 1m³ de bois de construction évite l'émission de 0.8 t de CO₂ (substitution)
 - 1m³ de bois énergie évite l'émission de 0.35 t de CO₂
- Les forêts stockent en moyenne 550 t de CO₂/ha
- Forêt non gérée = 5.5 tonnes de CO₂/ha/an
- Forêt gérée = entre 17.3 et 22.7 tonnes CO₂/ha/an (soit 4 fois plus ...)
- **Pour protéger la forêt et la santé publique, Il faut mobiliser plus de bois**