

LE CHAUFFAGE AU BOIS

**SOURCE LOCALE
RENOUVELABLE**



LE CHAUFFAGE AU BOIS

**SOURCE LOCALE
RENOUVELABLE**



**LE CHAUFFAGE AU BOIS
SOURCE d'ENERGIE LOCALE RENOUVELABLE**

Se chauffer avec le bois de nos forêts voilà une ressource locale, renouvelable et de proximité immédiate.

La combustion complète du bois en foyers fermés ne contribue pas à l'élévation du gaz à effet de serre. En France, l'accroissement du bois sur pied est plus important que les volumes coupés, le Co2 émis lors de la combustion est absorbé par la croissance des massifs forestiers.

Le tableau comparatif BOIS/FUEL nous démontre que 1 m3 de chêne ou de hêtre (bois sec) équivaut à 190 litres de fuel.

A ce jour (28 août 2022) prix de revient:

- 1 stère de bois coûte environ 95 €uros**
- 190 L de fuel coûte 290 €uros (dérivé du pétrole dont les coûts d'exploitation, d'acheminement, de distribution sont élevés)**

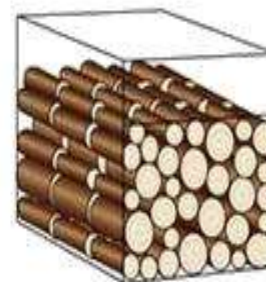
Calculer le volume du bois



Le stère initial en bûches de 1 mètre de longueur occupe par définition un volume de 1 m^3 : c'est le stère de référence



Il n'occupe plus que 0.80 m^3 si les bûches sont recoupées en 2



... et plus que 0.70 m^3 si les bûches sont recoupées en 3 !

<u>Longueur des bûches</u>	<u>Volume final depuis 1 stère au départ</u>
1.00 m	1.00
50 cm	0.80
40 cm	0.74
33 cm	0.70
25 cm	0.60



Hêtre/Chêne 1m3



Châtaignier 1m3



Peuplier 1m3



Bois déchiqueté 1m3



Bois pellets 1m3



Comparaison bois / fuel



essences	densité des bois pour 1 m3		pouvoir calorifique
	état vert (kg)	état sec (kg)	
épicéa	840	470	68
sapin	940	450	60
mélèze	860	580	84
pin sylvestre	900	530	78
aulne (verne)	950	530	71
bouleau	950	650	93
charme	1000	820	110
châtaignier	1050	620	89
chêne	1000	690	96
érable	950	620	84
frêne	900	690	87
Hêtre (fayard)	1000	710	100
peuplier	850	460	60
robinier (acacia)	770	660	97
tilleul	770	540	67
tremble	800	510	60
			indice de référence hêtre (100)

